

İÇİNDEKİLER

A	GENEL BİLGİLER	Sayfa 2
A1	TANIMLAMA.....	Sayfa 3
A2	TEKNİK BİLGİLER.....	Sayfa 4
A3	TAŞIMA	Sayfa 4
A4	PAKETİ AÇMA	Sayfa 4
B	MONTAJ.....	Sayfa 5
C	GENEL UYARILAR	Sayfa 5
D	CİHAZIN KULLANIMI	Sayfa 6
E	TEMİZLİK ve BAKIM	Sayfa 9
F	SORUN GİDERME	Sayfa 10
G	YEDEK PARÇA LİSTESİ-DEMONTE GÖRÜNÜŞ.....	Sayfa 11
H	ELEKTRİK DEVRE ŞEMASI.....	Sayfa 22

A GENEL BİLGİLER

BU CİHAZI MONTAJ ETMEDEN ÖNCE ÇALIŞTIRMA ve BAKIM TALİMATLARINI DİKKATLİCE OKUYUNUZ. YANLIŞ MONTAJ ve PARÇA DEĞİŞİMİ ÜRÜNE HASAR VEREBİLİR YA DA KİŞİLERİ YARALAMAYA SEBEBİYET VEREBİLİR. CİHAZA KASITLI HASAR VERME, İHMAL, TALİMATLARA VE YÖNETMELİKLERE UYMAMAKTAN DOLAYI OLUŞAN HASARLAR VEYA YANLIŞ BAĞLANTILAR FİRMAMIZ SORUMLULUĞUNDA DEĞİLDİR. CİHAZA YETKİSİZ MÜDAHALE, ÜRÜNÜN GARANTİSİNİ GEÇERSİZ KILACAKTIR.

1. Bu kitapçığı başka operatörlere gelecekte referans olması bakımından el altında güvenli bir yerde muhafaza ediniz.
2. **Cihaz montajı, kullanılacağı ülkedeki mevcut yönetmeliklere ve talimatlara göre yetkili personel tarafından yapılmalıdır.**
3. Bu cihaz eğitim verilmiş kişiler tarafından kullanılmalıdır.
4. Cihazın arızalanması durumunda cihazı kapatınız. Cihaza sadece üretici tarafından yetkilendirilmiş bir servis merkezi hizmet vermelidir. Orijinal yedek parça isteyiniz.

ET KIYMA MAKİNELERİ

A1 TANIMLAMA

*Yüksek verim sağlayan bu cihaz, endüstriyel mutfaklarda kullanılmak üzere üretilmiş profesyonel bir et kıyma makinesidir.

Kodu	Ebatlar (mm)	Ağırlık (kg)	Paketleme Ölçüleri (mm)
EM.01.P	360x800x410	56	375x815x430
EM.02.P	360x800x410	56	375x815x430
EM.09.P	320x770x405	51	335x785x425
EM.10.P	320x770x405	51	335x785x425
EM.22.09	320x520x610	49	340x540x630
EM.22.10	550x290x330	40	540x340x630
EM.32.09	350x650x610	54	370x660x690
EM.32.10	645x340x546	47	660x370x690
EMP.12.01.P	535x235x370	25	620x300x460
EMP.12.02.P	535x235x370	25	620x300x460
EMP.22.01.P	555x235x380	29	620x300x460
EMP.22.02.P	555x235x380	29	620x300x460

A2 TEKNİK BİLGİLER

Kodu	Kapasite (kg/saat)	Güç (Kw)	Çalışma Gerilimi (V)	Kablo Kesiti (mm ²)	Sigorta Seçimi (A)
EM.01.P	600	2,2	220	3x2,5	32
EM.02.P	600	2,2	380	4x1,5	32
EM.09.P	400	1,5	220	3x2,5	32
EM.10.P	400	1,5	380	4x1,5	32
EM.22.09	400	2,2	220	3x2,5	32
EM.22.10	400	2,2	380	4x1,5	32
EM.32.09	600	2,2	220	3x2,5	32
EM.32.10	600	2,2	380	4x1,5	32
EMP.12.01.P	125	0,55	220	3x1,5	20
EMP.12.02.P	125	0,55	380	5x1,5	20
EMP.22.01.P	200	0,75	220	3x1,5	25
EMP.22.02.P	200	0,75	380	5x1,5	25

*Ses seviyesi: max.65 dB

A3 TAŞIMA

*Bu cihaz elde taşınabilir. Cihazı taşırken bir yere çarpmayınız ve düşürmeyiniz.

A4 PAKETİ AÇMA


*Cihaz, kullanılan ülkedeki yönetmeliklere göre açılmalı ve ambalajlarının imhası yapılmalıdır. Gıda ile temas eden parçalar paslanmaz çeliktir. Tüm plastik parçalar, malzemenin sembolü ile işaretlidir.

*Cihazın parçalarının eksiksiz geldiğini ve nakliye esnasında herhangi bir hasara uğrayıp uğramadığını kontrol ediniz.

ET KIYMA MAKİNELERİ

B MONTAJ


- *Ürünü düz ve sağlam bir zemin üzerine yerleştiriniz, devrilme risklerine karşı gerekli önlemleri alınız.
- *Cihaza montaj ve servis hizmeti verecek personelin, konusunda uzman ve firmamız tarafından montaj-servis lisansına sahip olması zorunluluğu vardır.
- *Elektrik güç kaynağına bağlantı, yetkili bir kişi tarafından yapılmalıdır.
- *Cihazı bağladığınız gerilimin, cihaz etiketinde yazan gerilim değeri ile aynı olduğundan emin olunuz.

 Cihazın topraklama bağlantısı, standartlara ve güvenlik kurallarına uygun olarak yapılmalıdır.


*Cihazın topraklaması, elektrik tesisatının en yakın panodaki topraklama hattına bağlanmalıdır.

*Cihaz elektrik bağlantısının, ana sigorta ve kaçak akım sigortası yürürlükteki yönetmeliklere ve kurallara göre yapılmalıdır.


C GENEL UYARILAR


 *Cihazı, yeterli aydınlatma olmayan tesislerde kullanmayınız.

 *Cihazı kullanırken hareketli parçalara kesinlikle dokunmayınız.


 *Cihazı, yanıcı ve patlayıcı maddelerin bulunduğu ortamlara yakın yere montaj etmeyiniz.


*Cihazı boşta çalıştırmayınız.


 *Cihazın kapasitesinin çok altında/üstünde yükleme yapmayınız.

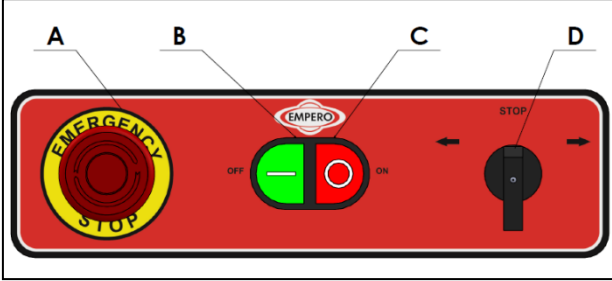
 *Et çekme işlemi sırasında cihazın el koruma muhafazasını yerinden çıkarmayınız.

*Cihazın kullanıldığı alanda herhangi bir sebeple çıkan, yangın, alev parlaması gibi durumlarda hızlı bir şekilde (varsa) gaz vanalarını ve elektrik şalterlerini kapatarak yangın söndürücü kullanınız. Alevi söndürmek için asla su kullanmayınız.

 *Topraklama bağlantısı olmamasından kaynaklanan hasarlar garanti kapsamına alınmayacaktır.

 *Elektrik çarpma riskine karşı gerekli tedbirleri alınız.

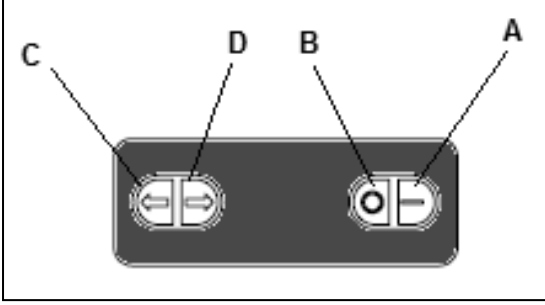
 *Et atma boşluğuna koruyucu ekipman olmadan dokunmayınız. Parmaklarınızın kopması riskine yol açar.

D CİHAZIN KULLANIMI*** Kontrol Panosu:****A** : Acil stop butonu**B** : Start butonu**C** : Stop butonu**D** : İleri-geri çalıştırma şalteri**EM.01.P-02.P-09.P-10.P***** Kullanımı:**

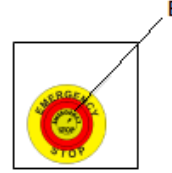
- Cihazı çalıştırmadan önce helezon, ayna, bıçak ve boğazın içini sıcak su ile yıkayıp kurulayınız.
- Cihazın çalışabilmesi için ACİL STOP butonunu kaldırınız ve Start butonuna basarak cihazı devreye alınız.
- İstenilen malzeme kalınlığına göre uygun ayna seçimini yapınız.
- Cihazın et atma boşluğundan bir miktar et atınız ve ileri çalıştırma butonuna basınız. (somon sıkma işleminde ayna ve bıçağın zarar görmemesi için)
- Cihaz 380 V çalışacak ise, ilk çalışma esnasında fişi takarken ok yönünde çalışmasını dikkat ediniz. Ok yönünde çalışmıyor ise fişten fazları değiştiriniz.
- Ayna ve bıçağın malzeme olmadan dönmesi aşınmasına neden olacağı için, cihaz sürekli çalışırken et atma işlemine devam ediniz.
- Et sıkıştığı zaman cihazı 1-2 saniye geri pozisyonda çalıştırınız.
- Et atma boşluğundaki etleri plastik tokmak ile itiniz.
- Et çekme işlemi bittiğinde Stop butonuna basarak cihazı durdurunuz ve fişini prizden çıkarınız.

ET KIYMA MAKİNELERİ

* Kontrol Panosu:



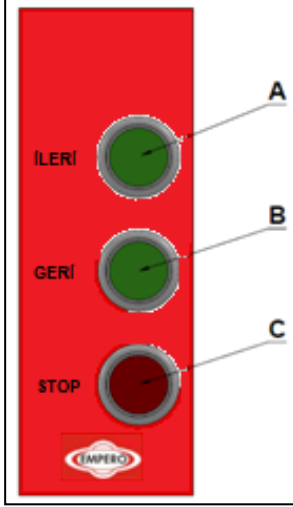
- A : Start butonu
- B : Stop butonu
- C : Geri çalıştırma
- D : İleri çalıştırma
- E : Acil stop butonu



EM.22.09-10 / EM.32.09-10

* Kullanımı:

- Cihazı çalıştırmadan önce helezon, ayna, bıçak ve boğazın içini sıcak su ile yıkayıp kurulayınız.
- Cihazın çalışabilmesi için ACİL STOP butonunu kaldırınız ve Start butonuna basarak cihazı devreye alınız.
- İstenilen malzeme kalınlığına göre uygun ayna seçimini yapınız.
- Cihazın et atma boşluğundan bir miktar et atınız ve ileri çalıştırma butonuna basınız. (somun sıkma işleminde ayna ve bıçağın zarar görmemesi için)
- Cihaz 380 V çalışacak ise, ilk çalışma esnasında fişi takarken ok yönünde çalışmasına dikkat ediniz. Ok yönünde çalışmıyor ise fişten fazları değiştiriniz.
- Ayna ve bıçağın malzeme olmadan dönmesi aşınmasına neden olacağı için, cihaz sürekli çalışırken et atma işlemine devam ediniz.
- Et sıkıştığı zaman cihazı 1-2 saniye geri pozisyonda çalıştırınız.
- Et atma boşluğundaki etleri plastik tokmak ile itiniz.
- Et çekme işlemi bittiğinde Stop butonuna basarak cihazı durdurunuz ve fişini prizden çıkarınız.

D CİHAZIN KULLANIMI*** Kontrol Panosu:****A** : İleri çalıştır butonu**B** : Geri çalıştır butonu**C** : Stop/Durdurma butonu**EMP.12.01.P / EMP.12.02.P****EMP.22.01.P / EMP.22.02.P***** Kullanımı:**

- Cihazı çalıştırmadan önce helezon, ayna, bıçak ve boğazın içini sıcak su ile yıkayıp kurulayınız.
- Cihazın çalışması için İLERİ butonuna basınız.
- Cihazın et atma boşluğundan bir miktar et atınız. (somun sıkma işleminde ayna ve bıçağın zarar görmemesi için)
- Cihazın et çekme işlemi devam ederken anahtar ile boğaz somununu yeteri kadar sıkınız.
- Cihaz 380 V çalışacaksa, ilk çalışma esnasında fişi takarken ok yönünde çalışmasına dikkat ediniz. Ok yönünde çalışmıyor ise fişten fazları değiştiriniz.
- Ayna ve bıçağın malzeme olmadan dönmesi aşınmasına neden olacağı için, cihaz sürekli çalışırken et atma işlemine devam ediniz.
- Et atma boşluğundaki etleri plastik tokmak ile itiniz.
- Et çekme işlemi bittiğinde STOP butonuna basınız ve fişini prizden çıkarınız.

ET KIYMA MAKİNELERİ

E TEMİZLİK ve BAKIM

➤ Her Kullanımdan Sonra Yapılması Gerekenler;

- Cihazın boğaz, helezon, ayna ve bıçağının temizliğini her et çekme işleminden sonra mutlaka yapınız.
- Cihazın dış yüzeyinin temizliğini ıslak bir bez ile yapınız, daha sonra kurulayınız.
- Cihazın temizliğini yaparken fişin prizde olmadığından veya şalterin kapalı olduğundan emin olunuz.
- Cihazın temizliğinde asit ve türevi malzemeler kullanmayınız.
- Cihazın temizliğini yaparken, cihazı su ile yıkamayınız. Aksi takdirde elektrik motoruna su kaçır ve yanmasına neden olur.

➤ Periyodik Olarak Yapılması Gerekenler;

- Bakım sadece eğitimli kişiler tarafından yapılmalıdır.
- Cihazın periyodik bakımını her 15 günde bir yapınız.
- Et kıyma makineleri minimum bakım gerektirir (motor ve rulmanlar yağlanmışır).
- Cihaza kullanım sıklığına göre en az 6 aylık periyotlarla yağ değişimi yapınız.
 - Cihazın altındaki yağ tapasını çıkarınız ve mevcut yağı boşaltınız.
 - Cihaza 140 numara dişli yağından 1,5 litre kadar koyunuz.
- Kullanım sıklığına göre, cihazın kontaktör bakımı elektrik bağlantısı kesildikten sonra kuru hava püskürterek yapılmalıdır.
- Kullanım sıklığına göre, belirli aralıklarla cihazın boğaz tertibatını temizleyiniz.
- Zaman zaman güç kablosunun hasarlı olup olmadığını kontrol ediniz. Kabloda hasar olmuş ise cihazı kesinlikle kullanmayınız. Kablonun servis veya teknik personel tarafından değiştirilmesini sağlayınız.
Cihazın performansı düştüğü takdirde ayna ve bıçağı bileyiniz.

F SORUN GİDERME

CİHAZ ÇALIŞMIYOR	<ol style="list-style-type: none">1. Cihazın fişinin prize takılı olup olmadığını kontrol ediniz.2. Elektrik bağlantılarını kontrol ediniz.3. ACİL STOP butonu kaldırılmamış ise kaldırınız.
-------------------------	--

CİHAZDAN SES GELİYOR	<ol style="list-style-type: none">1. Etin içinde kemik parçaları kalmış olabilir. Bu durumda cihazı durdurunuz bıçak ve aynayı kontrol ediniz.
-----------------------------	--

CİHAZ DURDU	<ol style="list-style-type: none">1. Cihaz, voltaj düşüklüğü nedeniyle durabilir. Bu durumda voltajı kontrol ediniz.2. Cihaz, kapasite üzeri yükleme yapıldığında durabilir. Bu durumda kazandaki malzemenin bir kısmını boşaltarak, bir süre motorun soğumasını bekleyiniz.
--------------------	---

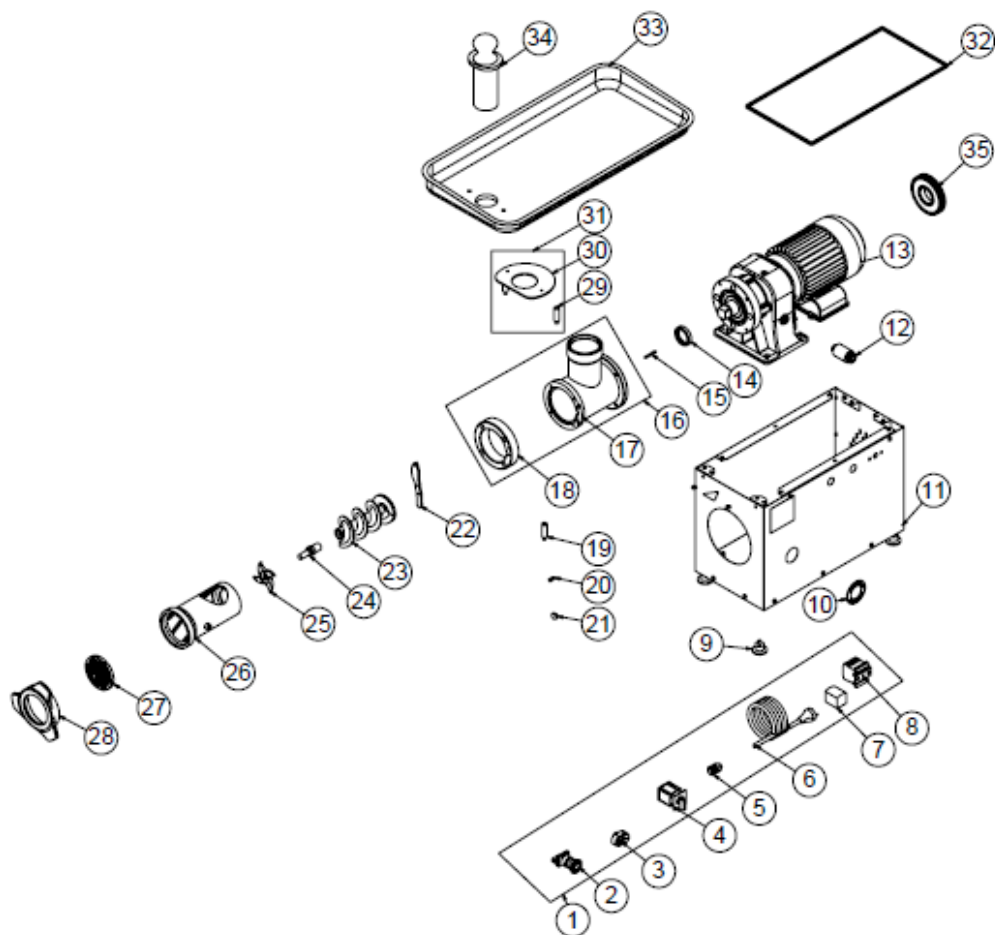
MALZEME ÇIKMIYOR	<ol style="list-style-type: none">1. Cihazın et atma boşluğunda malzeme birikimi olup olmadığını kontrol ediniz.2. Cihazın ayna deliklerinde tıkanıklık var ise, cihazı durdurunuz. Aynayı temizleyiniz ve cihazı tekrar çalıştırınız.
-------------------------	---

- Et çekme uygun kalitede yapılmıyor ise,
- Güvenlik fonksiyonlarından herhangi biri çalışmıyor ise,
 - Cihazı kullanmayınız.

* Yukarıdaki sorunlar yine de devam ediyor ise yetkili servislerimizle irtibat kurunuz.

ET KIYMA MAKİNELERİ

G YEDEK PARÇA LİSTESİ-DEMONTE GÖRÜNÜŞÜ



EM.01.P / EM.02.P

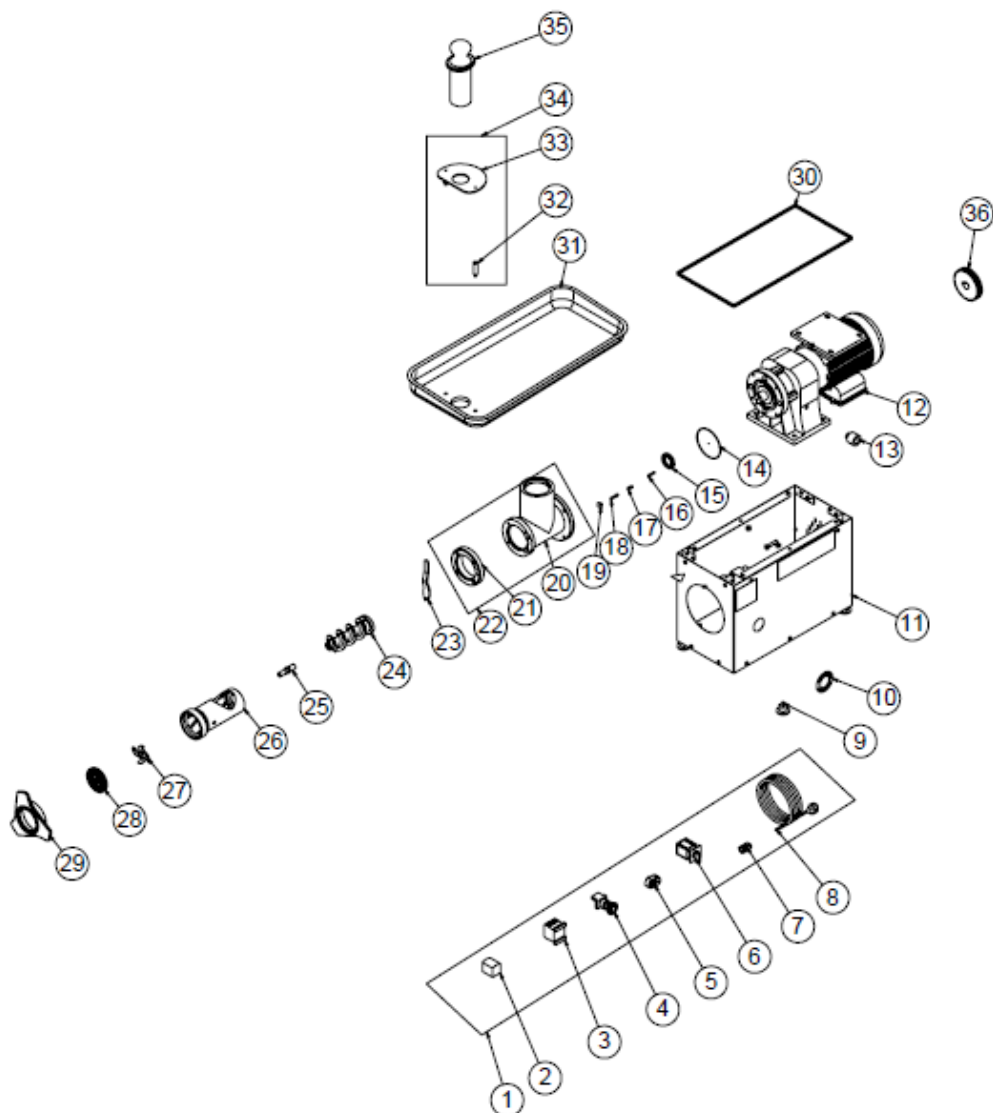
G YEDEK PARÇA LİSTESİ-DEMONTE GÖRÜNÜŞÜ

ÜRÜN KODU : EM.01P		
NO	ÜRÜN ADI	Ü.KODU
1	ELEKTRİK PANO GRUBU	M.ELK-PNO-ETM-005
2	ACİL STOP BUTONU	M.ELK-SLT-BTL-003
3	START STOP BUTONU	ERS.M.ELK-SLT-BTL-003
4	1-0-2 ŞALTER	M.ELK-SLT-PKO-010
5	PG-11 KABLO RAKORU	ERS.M.ELK-RKR-PLS-003
6	3*2,50 MM KABLO	HEL-KB-TT-3*2,5-SYH
6	KONTAK	M.ELK-SLT-KON-001
7	KONTAKTÖR LC1K0910M	ERS.M.ELK-KNT-KNT-021
8	AYAK	M.AKS-AYK-PLS-007
9	GÖSTERGE ETİKETİ	M.AKS-ETK-LKS-ERS-ETM-003
10	ŞASE	-
11	YAĞ TIPASI RAKORU	YTL-ERS.ETM-KS-0012
12	REDÜKTÖRLÜ MOTOR	M.ELK-MTR-RLM-013
13	KEÇE 40*55*10	M.CNT-KCE-036
13	32'LİK KİLİT PİMİ	YTL-ERS.ETM-KS-0065
14	DİRSEK	ARA-ERS.ETM-0004
15	32'LİK DİRSEK	YDK-ERS.ETM-CN-0075
16	32'LİK DİRSEK FLANŞI	YTL-ERS.ETM-KS-0055
17	EL GİRMEZ MİLİ	YTL-ERS.ETM-KS-0024
18	KİLİT YAYI	M.YAY-ERS-034
19	KİLİT PLASTİĞİ	M.ENJ-ERS-PLS-ETM-009
20	KİLİT SACI	YSC-ERS.ETM-LZ-0009
21	32'LİK HELEZON	M.MON-ET-009
22	32'LİK HELEZON CİVATASI	YTL-ERS.ETM-KS-0040
23	32'LİK BIÇAĞI	M.BCK-ETM-001
24	32'LİK BOĞAZ	M.MON-ET-007
25	32'LİK AYNA	M.BCK-ETM-002
26	32'LİK BOĞAZ SOMUNU	M.MON-ET-008
27	EL GİRMEZ MİLİ	YTL-ERS.ETM-KS-0024
28	EL GİRMEZ SACI	YSC-ERS.ETM-LZ-0013
29	EL GİRMEZ APARATI	ARA-ERS.ETM-0001
30	U FİTİL	HCN-LAS-ERS-002
31	32'LİK TAVA	YMH-ERS.ETM-FPR-0010
32	PLASTİK TOKMAK	M.PLS-ERS-009
33	PLASTİK DİŞLİ	ERS.M.MON-DSL-003
34	ELEKTRİK PANO GRUBU	M.ELK-PNO-ETM-005
35	ACİL STOP BUTONU	M.ELK-SLT-BTL-003

ET KIYMA MAKİNELERİ

ÜRÜN KODU : EM.02P		
NO	ÜRÜN ADI	Ü.KODU
1	ELEKTRİK PANO GRUBU	M.ELK-PNO-ETM-006
2	ACİL STOP BUTONU	M.ELK-SLT-BTL-003
3	START STOP BUTONU	ERS.M.ELK-SLT-BTL-003
4	1-0-2 ŞALTER	M.ELK-SLT-PKO-010
5	PG-11 KABLO RAKORU	ERS.M.ELK-RKR-PLS-003
6	5*1,50 MM KABLO	HEL-KB-TT-5*1,5-SYH
6	KONTAK	M.ELK-SLT-KON-001
7	KONTAKTÖR LC1K0910M	ERS.M.ELK-KNT-KNT-021
8	AYAK	M.AKS-AYK-PLS-007
9	GÖSTERGE ETİKETİ	M.AKS-ETK-LKS-ERS-ETM-003
10	ŞASE	-
11	YAĞ TIPASI RAKORU	YTL-ERS.ETM-KS-0012
12	REDÜKTÖRLÜ MOTOR	M.ELK-MTR-RLM-014
13	KEÇE 40*55*10	M.CNT-KCE-036
13	32'LİK KİLİT PİMİ	YTL-ERS.ETM-KS-0065
14	DİRSEK	ARA-ERS.ETM-0004
15	32'LİK DİRSEK	YDK-ERS.ETM-CN-0075
16	32'LİK DİRSEK FLANŞI	YTL-ERS.ETM-KS-0055
17	EL GİRMEZ MİLİ	YTL-ERS.ETM-KS-0024
18	KİLİT YAYI	M.YAY-ERS-034
19	KİLİT PLASTİĞİ	M.ENJ-ERS-PLS-ETM-009
20	KİLİT SACI	YSC-ERS.ETM-LZ-0009
21	32'LİK HELEZON	M.MON-ET-009
22	32'LİK HELEZON CİVATASI	YTL-ERS.ETM-KS-0040
23	32'LİK BIÇAĞI	M.BCK-ETM-001
24	32'LİK BOĞAZ	M.MON-ET-007
25	32'LİK AYNA	M.BCK-ETM-002
26	32'LİK BOĞAZ SOMUNU	M.MON-ET-008
27	EL GİRMEZ MİLİ	YTL-ERS.ETM-KS-0024
28	EL GİRMEZ SACI	YSC-ERS.ETM-LZ-0013
29	EL GİRMEZ APARATI	ARA-ERS.ETM-0001
30	U FİTİL	HCN-LAS-ERS-002
31	32'LİK TAVA	YMH-ERS.ETM-FPR-0010
32	PLASTİK TOKMAK	M.PLS-ERS-009
33	PLASTİK DİŞLİ	ERS.M.MON-DSL-003
34	ELEKTRİK PANO GRUBU	M.ELK-PNO-ETM-006
35	ACİL STOP BUTONU	M.ELK-SLT-BTL-003

G YEDEK PARÇA LİSTESİ-DEMONTE GÖRÜNÜŞ



ET KIYMA MAKİNELERİ

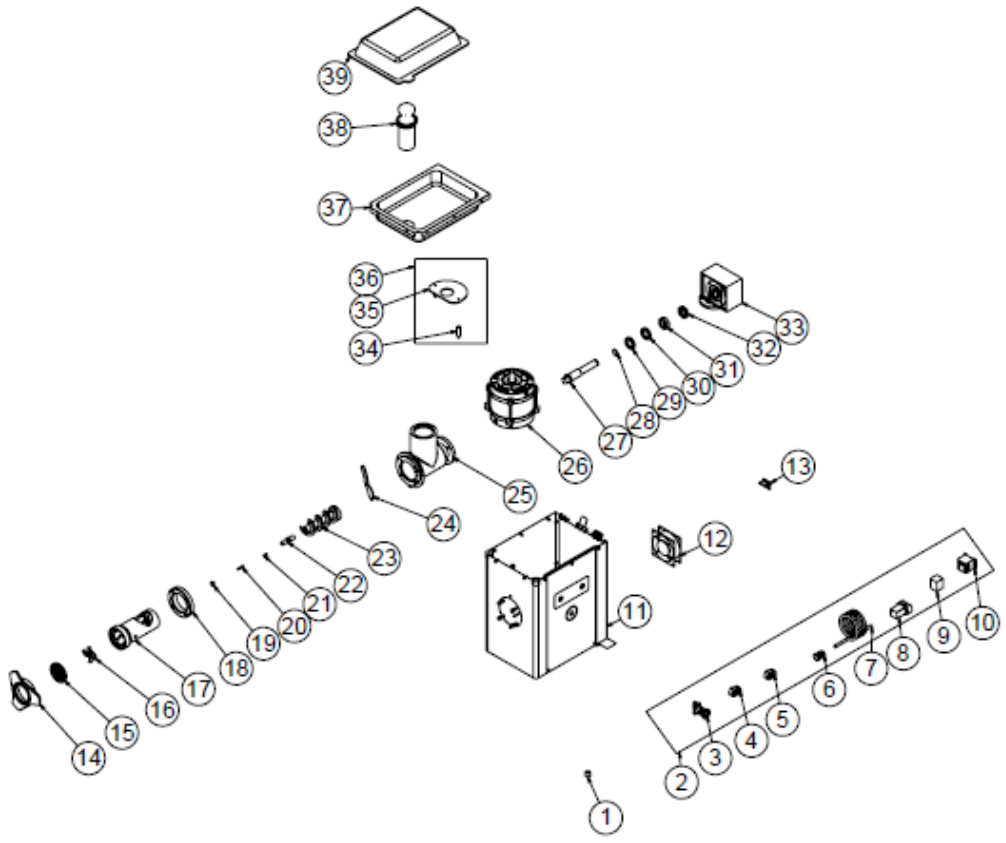
G YEDEK PARÇA LİSTESİ-DEMONTE GÖRÜNÜŞÜ

ÜRÜN KODU : EM.09.P		
NO	ÜRÜN ADI	Ü.KODU
1	ELEKTRİK PANO GRUBU	M.ELK-PNO-ETM-005
1	KONTAK	M.ELK-SLT-KON-001
2	KONTAKTÖR LC1K0910M	ERS.M.ELK-KNT-KNT-021
3	ACİL STOP BUTONU	M.ELK-SLT-BTL-003
4	START STOP BUTONU	ERS.M.ELK-SLT-BTL-003
5	1-0-2 ŞALTER	M.ELK-SLT-PKO-010
6	PG-11 KABLO RAKORU	ERS.M.ELK-RKR-PLS-003
7	3*1,5 KABLO	M.ELK-PWR-PBK-003
8	AYAK	M.AKS-AYK-PLS-007
8	GÖSTERGE ETİKETİ	M.AKS-ETK-LKS-ERS-ETM-
9	ŞASE	-
10	REDÜKTÖRLÜ MOTOR	M.ELK-MTR-RLM-011
11	YAĞ TIPASI RAKORU	YTL-ERS.ETM-KS-0012
12	ORİNG	M.CNT-ORG-020
12	KEÇE 30*50*7	M.CNT-KCE-029
13	BOĞAZ PİMİ	YTL-ERS.ETM-KS-0009
14	KİLİT YAYI	M.YAY-ERS-034
15	22'LİK KİLİT PİMİ	YTL-ERS.ETM-KS-0064
16	KİLİT PLASTİĞİ	M.ENJ-ERS-PLS-ETM-009
17	22'LİK DİRSEK	YDK-ERS.ETM-CN-0088
18	22'LİK DİRSEK FLANŞI	YTL-ERS.ETM-KS-0053
19	DİRSEK	ARA-ERS.ETM-0003
20	KİLİT SACI	YSC-ERS.ETM-LZ-0009
21	22'LİK HELEZON	M.MON-ET-012
22	22'LİK HELEZON CİVATASI	YTL-ERS.ETM-KS-0039
23	22'LİK BOĞAZ	M.MON-ET-010
24	22'LİK BIÇAĞI	M.BCK-ETM-003
25	22'LİK AYNA	M.BCK-ETM-004
26	22'LİK BOĞAZ SOMUNU	M.MON-ET-011
27	U FİTİL	HCN-LAS-ERS-002
28	22'LİK TAVA	YMH-ERS.ETM-FPR-0011
29	EL GİRMEZ MİLİ	YTL-ERS.ETM-KS-0024
30	EL GİRMEZ SACI	YSC-ERS.ETM-LZ-0011
31	EL GİRMEZ APARATI	ARA-ERS.ETM-0002
32	PLASTİK TOKMAK	M.PLS-ERS-009
33	PLASTİK DIŞLI	ERS.M.MON-DSL-003
34	ELEKTRİK PANO GRUBU	M.ELK-PNO-ETM-005
35	KONTAK	M.ELK-SLT-KON-001
36	KONTAKTÖR LC1K0910M	ERS.M.ELK-KNT-KNT-021

ÜRÜN KODU : EM.10.P		
NO	ÜRÜN ADI	Ü.KODU
1	ELEKTRİK PANO GRUBU	M.ELK-PNO-ETM-006
1	KONTAK	M.ELK-SLT-KON-001
2	KONTAKTÖR LC1K0910M	ERS.M.ELK-KNT-KNT-021
3	ACİL STOP BUTONU	M.ELK-SLT-BTL-003
4	START STOP BUTONU	ERS.M.ELK-SLT-BTL-003
5	1-0-2 ŞALTER	M.ELK-SLT-PKO-010
6	PG-11 KABLO RAKORU	ERS.M.ELK-RKR-PLS-003
7	5*1,50 MM KABLO	HEL-KB-TT-5*1,5-SYH
8	AYAK	M.AKS-AYK-PLS-007
8	GÖSTERGE ETİKETİ	M.AKS-ETK-LKS-ERS-ETM-
9	ŞASE	-
10	REDÜKTÖRLÜ MOTOR	M.ELK-MTR-RLM-012
11	YAĞ TIPASI RAKORU	YTL-ERS.ETM-KS-0012
12	ORİNG	M.CNT-ORG-020
12	KEÇE 30*50*7	M.CNT-KCE-029
13	BOĞAZ PİMİ	YTL-ERS.ETM-KS-0009
14	KİLİT YAYI	M.YAY-ERS-034
15	22'LİK KİLİT PİMİ	YTL-ERS.ETM-KS-0064
16	KİLİT PLASTİĞİ	M.ENJ-ERS-PLS-ETM-009
17	22'LİK DİRSEK	YDK-ERS.ETM-CN-0088
18	22'LİK DİRSEK FLANŞI	YTL-ERS.ETM-KS-0053
19	DİRSEK	ARA-ERS.ETM-0003
20	KİLİT SACI	YSC-ERS.ETM-LZ-0009
21	22'LİK HELEZON	M.MON-ET-012
22	22'LİK HELEZON CIVATASI	YTL-ERS.ETM-KS-0039
23	22'LİK BOĞAZ	M.MON-ET-010
24	22'LİK BIÇAĞI	M.BCK-ETM-003
25	22'LİK AYNA	M.BCK-ETM-004
26	22'LİK BOĞAZ SOMUNU	M.MON-ET-011
27	U FİTİL	HCN-LAS-ERS-002
28	22'LİK TAVA	YMH-ERS.ETM-FPR-0011
29	EL GİRMEZ MİLİ	YTL-ERS.ETM-KS-0024
30	EL GİRMEZ SACI	YSC-ERS.ETM-LZ-0011
31	EL GİRMEZ APARATI	ARA-ERS.ETM-0002
32	PLASTİK TOKMAK	M.PLS-ERS-009
33	PLASTİK DIŞLI	ERS.M.MON-DSL-003
34	ELEKTRİK PANO GRUBU	M.ELK-PNO-ETM-006
35	KONTAK	M.ELK-SLT-KON-001
36	KONTAKTÖR LC1K0910M	ERS.M.ELK-KNT-KNT-021

ET KIYMA MAKİNELERİ

G YEDEK PARÇA LİSTESİ-DEMONTE GÖRÜNÜŞÜ



EM.22.09 / EM.22.10

G YEDEK PARÇA LİSTESİ-DEMONTE GÖRÜNÜŞÜ

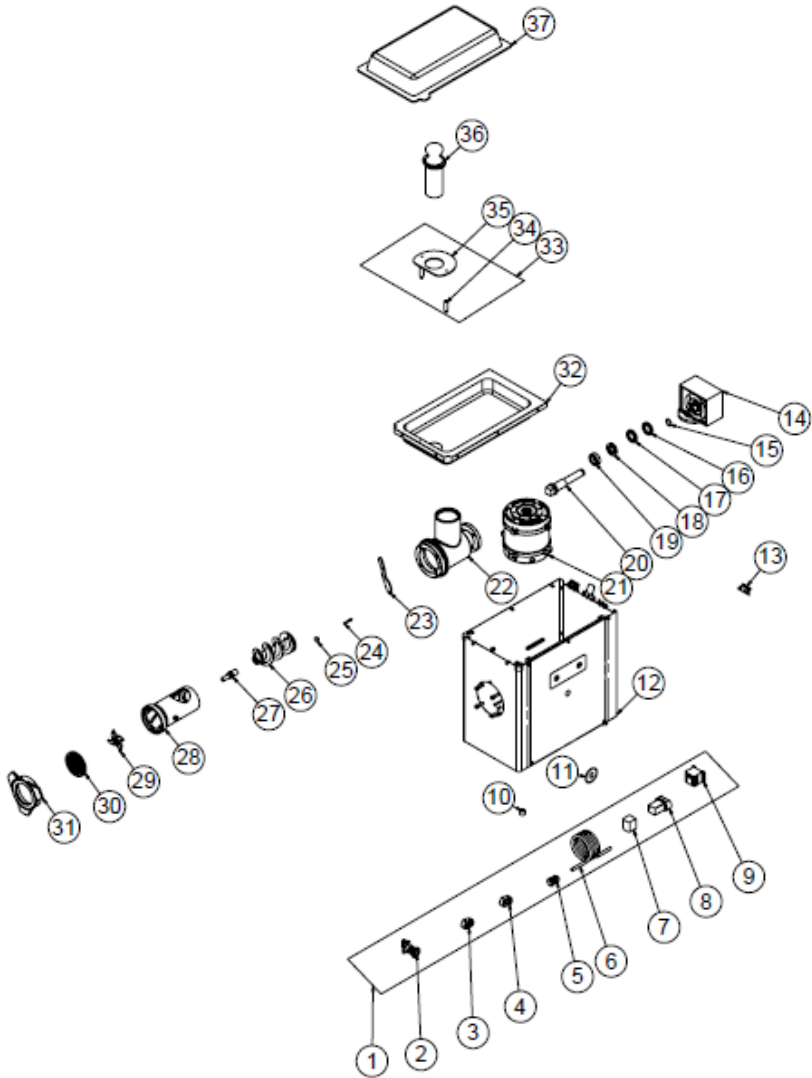
ÜRÜN KODU : EM.22.09		
NO	ÜRÜN ADI	Ü.KODU
1	AYAK	M.AKS-AYK-PLS-007
2	ELEKTRİK PANO GRUBU	M.ELK-PNO-ETM-009
2	ACİL STOP BUTONU	M.ELK-SLT-BTL-003
3	YEŞİL YÖN BUTONU	M.ELK-SLT-BTL-008
4	START STOP BUTONU	ERS.M.ELK-SLT-BTL-003
5	PG-13,5 KABLO RAKORU	M.ELK-RKR-PLS-007
6	3*1,5 KABLO	M.ELK-PWR-PBK-003
7	KONTAK	M.ELK-SLT-KON-001
7	KONTAK	M.ELK-KNT-KNT-025
8	KONTAKTÖR LC1K0910M	ERS.M.ELK-KNT-KNT-021
9	ŞASE	-
10	FAN 120*120	ERS.M.ELK-HVL-KFN-004
11	MENTEŞE	ERS.M.AKS-MNT-INX-002
12	22'LİK BOĞAZ SOMUNU	M.MON-ET-011
13	22'LİK AYNA	M.BCK-ETM-004
14	22'LİK BİÇAĞI	M.BCK-ETM-003
15	22'LİK BOĞAZ	M.MON-ET-010
16	22'LİK DİRSEK FLANŞI	YTL-ERS.ETM-KS-0053
17	KİLİT PLASTİĞİ	M.ENJ-ERS-PLS-ETM-009
18	22'LİK KİLİT PİMİ	YTL-ERS.ETM-KS-0064
19	KİLİT YAYI	M.YAY-ERS-034
20	22'LİK HELEZON CİVATASI	YTL-ERS.ETM-KS-0039
21	22'LİK HELEZON	M.MON-ET-012
22	KİLİT SACI	YSC-ERS.ETM-LZ-0009
23	22'LİK DİRSEK	YDK-ERS.ETM-CN-0050
24	ELEKTRİK MOTORU	M.ELK-MTR-RSM-078
25	MOTOR MİLİ	YTL-ERS.ETM-KS-0025
26	SEGMAN (471-23)	B-SEG-SYH-022
26	KEÇE 30*50*7	M.CNT-KCE-029
27	KEÇE 25*37*5	M.CNT-KCE-039
28	(51106) RULMAN	M.RLM-NRM-030
29	(6906 ZZ) RULMAN	M.RLM-NRM-036
30	SONSUZ REDÜKTÖR	M.MON-RDK-014
31	EL GİRMEZ MİLİ	YTL-ERS.ETM-KS-0024
32	EL GİRMEZ SACI	YSC-ERS.ETM-LZ-0011
33	EL GİRMEZ APARATI	ARA-ERS.ETM-0002
34	22'LİK TAVA	YMH-ERS.ETM-FPR-0006
35	PLASTİK TOKMAK	M.PLS-ERS-009
36	PLEKSİGLAS KAPAĞI	M.ENJ-ERS-FLK-028
37	AYAK	M.AKS-AYK-PLS-007
38	ELEKTRİK PANO GRUBU	M.ELK-PNO-ETM-009
39	ACİL STOP BUTONU	M.ELK-SLT-BTL-003

ET KIYMA MAKİNELERİ

G YEDEK PARÇA LİSTESİ-DEMONTE GÖRÜNÜŞÜ

ÜRÜN KODU :EM.22.10		
NO	ÜRÜN ADI	Ü.KODU
1	AYAK	M.AKS-AYK-PLS-007
2	ELEKTRİK PANO GRUBU	M.ELK-PNO-ETM-007
2	ACİL STOP BUTONU	M.ELK-SLT-BTL-003
3	YEŞİL YÖN BUTONU	M.ELK-SLT-BTL-008
4	START STOP BUTONU	ERS.M.ELK-SLT-BTL-003
5	PG-13,5 KABLO RAKORU	M.ELK-RKR-PLS-007
6	5*1,50 MM KABLO	HEL-KB-TT-5*1,5-SYH
7	KONTAK	M.ELK-SLT-KON-001
7	KONTAK	M.ELK-KNT-KNT-025
8	KONTAKTÖR LC1K0910M	ERS.M.ELK-KNT-KNT-021
9	ŞASE	-
10	FAN 120*120	ERS.M.ELK-HVL-KFN-004
11	MENTEŞE	ERS.M.AKS-MNT-INX-002
12	22'LİK BOĞAZ SOMUNU	M.MON-ET-011
13	22'LİK AYNA	M.BCK-ETM-004
14	22'LİK BIÇAĞI	M.BCK-ETM-003
15	22'LİK BOĞAZ	M.MON-ET-010
16	22'LİK DİRSEK FLANŞI	YTL-ERS.ETM-KS-0053
17	KİLİT PLASTİĞİ	M.ENJ-ERS-PLS-ETM-009
18	22'LİK KİLİT PİMİ	YTL-ERS.ETM-KS-0064
19	KİLİT YAYI	M.YAY-ERS-034
20	22'LİK HELEZON CİVATASI	YTL-ERS.ETM-KS-0039
21	22'LİK HELEZON	M.MON-ET-012
22	KİLİT SACI	YSC-ERS.ETM-LZ-0009
23	22'LİK DİRSEK	YDK-ERS.ETM-CN-0050
24	ELEKTRİK MOTORU	M.ELK-MTR-RSM-079
25	MOTOR MİLİ	YTL-ERS.ETM-KS-0025
26	SEGMAN (471-23)	B-SEG-SYH-022
26	KEÇE 30*50*7	M.CNT-KCE-029
27	KEÇE 25*37*5	M.CNT-KCE-039
28	(51106) RULMAN	M.RLM-NRM-030
29	(6906 ZZ) RULMAN	M.RLM-NRM-036
30	SONSUZ REDÜKTÖR	M.MON-RDK-014
31	EL GİRMEZ MİLİ	YTL-ERS.ETM-KS-0024
32	EL GİRMEZ SACI	YSC-ERS.ETM-LZ-0011
33	EL GİRMEZ APARATI	ARA-ERS.ETM-0002
34	22'LİK TAVA	YMH-ERS.ETM-FPR-0006
35	PLASTİK TOKMAK	M.PLS-ERS-009
36	PLEKSİGLAS KAPAĞI	M.ENJ-ERS-FLK-028
37	AYAK	M.AKS-AYK-PLS-007
38	ELEKTRİK PANO GRUBU	M.ELK-PNO-ETM-007
39	ACİL STOP BUTONU	M.ELK-SLT-BTL-003

G YEDEK PARÇA LİSTESİ-DEMONTE GÖRÜNÜŞ



ET KIYMA MAKİNELERİ

G YEDEK PARÇA LİSTESİ-DEMONTE GÖRÜNÜŞÜ

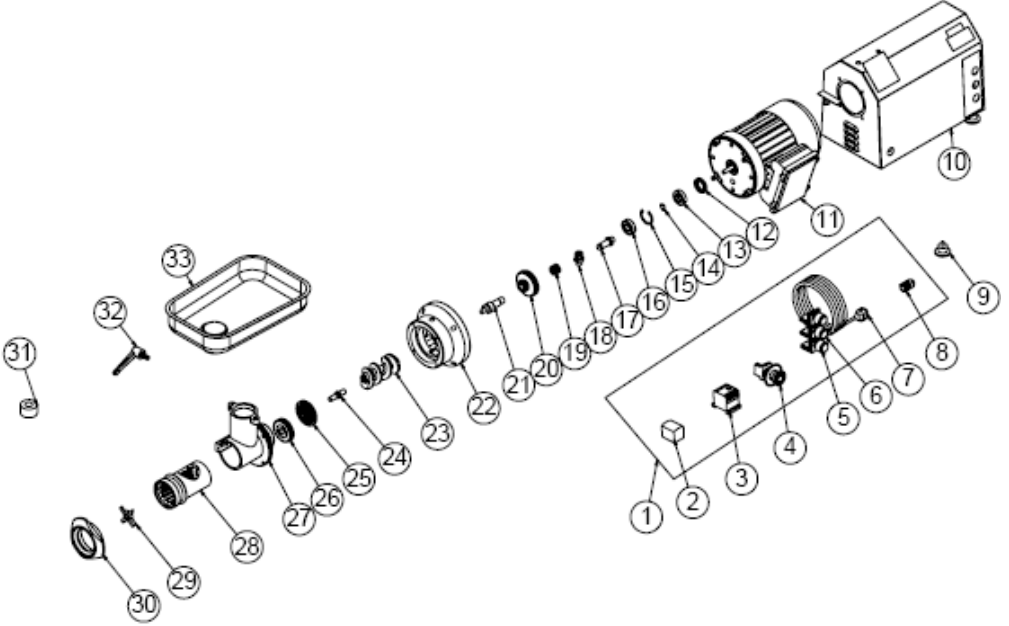
ÜRÜN KODU : EM.32.09		
NO	ÜRÜN ADI	Ü.KODU
1	ELEKTRİK PANO GRUBU	M.ELK-PNO-ETM-009
2	ACİL STOP BUTONU	M.ELK-SLT-BTL-003
3	YEŞİL YÖN BUTONU	M.ELK-SLT-BTL-008
4	START STOP BUTONU	ERS.M.ELK-SLT-BTL-003
5	PG-13,5 KABLO RAKORU	M.ELK-RKR-PLS-007
6	3*2,50 MM KABLO	HEL-KB-TT-3*2,5-SYH
7	KONTAK	M.ELK-KNT-KNT-025
8	KONTAK	M.ELK-SLT-KON-001
9	KONTAKTÖR LC1K0910M	ERS.M.ELK-KNT-KNT-021
10	AYAK	M.AKS-AYK-PLS-007
11	STOP ETİKETİ	M.AKS-ETK-LKS-ERS-HA-002
12	ŞASE	-
13	MENTEŞE	ERS.M.AKS-MNT-INX-002
14	SONSUZ REDÜKTÖR	M.MON-RDK-014
15	SEGMAN (471-23)	B-SEG-SYH-022
16	KEÇE 30*50*7	M.CNT-KCE-029
17	KEÇE 25*37*5	M.CNT-KCE-039
18	(51106) RULMAN	M.RLM-NRM-030
19	(6906 ZZ) RULMAN	M.RLM-NRM-036
20	REDÜKTÖR MİLİ	YTL-ERS.ETM-KS-0027
21	ELEKTRİK MOTORU	M.ELK-MTR-RSM-080
22	32'LİK DİRSEK	YDK-ERS.ETM-CN-0054
23	KİLİT SACI	YSC-ERS.ETM-LZ-0009
24	32'LİK KİLİT PİMİ	YTL-ERS.ETM-KS-0065
25	KİLİT PLASTİĞİ	M.ENJ-ERS-PLS-ETM-009
26	32'LİK HELEZON	M.MON-ET-009
27	32'LİK HELEZON CİVATASI	YTL-ERS.ETM-KS-0040
28	32'LİK BOĞAZ	M.MON-ET-007
29	32'LİK BIÇAĞI	M.BCK-ETM-001
30	32'LİK AYNA	M.BCK-ETM-002
31	32'LİK BOĞAZ SOMUNU	M.MON-ET-008
32	32'LİK TAVA	YMH-ERS.ETM-FPR-0007
33	EL GİRMEZ APARATI	ARA-ERS.ETM-0001
34	EL GİRMEZ MİLİ	YTL-ERS.ETM-KS-0024
35	EL GİRMEZ SACI	YSC-ERS.ETM-LZ-0013
36	PLASTİK TOKMAK	M.PLS-ERS-009
37	PLEKSİGLAS KAPAĞI	M.ENJ-ERS-FLK-029

G YEDEK PARÇA LİSTESİ-DEMONTE GÖRÜNÜŞÜ

ÜRÜN KODU : EM.32.10		
NO	ÜRÜN ADI	Ü.KODU
1	ELEKTRİK PANO GRUBU	M.ELK-PNO-ETM-007
2	ACİL STOP BUTONU	M.ELK-SLT-BTL-003
2	YEŞİL YÖN BUTONU	M.ELK-SLT-BTL-008
3	START STOP BUTONU	ERS.M.ELK-SLT-BTL-003
4	PG-13,5 KABLO RAKORU	M.ELK-RKR-PLS-007
5	5*1,50 MM KABLO	HEL-KB-TT-5*1,5-SYH
6	KONTAK	M.ELK-KNT-KNT-025
6	KONTAK	M.ELK-SLT-KON-001
7	KONTAKTÖR LC1K0910M	ERS.M.ELK-KNT-KNT-021
8	AYAK	M.AKS-AYK-PLS-007
9	STOP ETİKETİ	M.AKS-ETK-LKS-ERS-HA-002
10	ŞASE	-
11	MENTEŞE	ERS.M.AKS-MNT-INX-002
12	SONSUZ REDÜKTÖR	M.MON-RDK-014
13	SEGMAN (471-23)	B-SEG-SYH-022
14	KEÇE 30*50*7	M.CNT-KCE-029
15	KEÇE 25*37*5	M.CNT-KCE-039
16	(51106) RULMAN	M.RLM-NRM-030
17	(6906 ZZ) RULMAN	M.RLM-NRM-036
18	REDÜKTÖR MİLİ	YTL-ERS.ETM-KS-0027
19	ELEKTRİK MOTORU	M.ELK-MTR-RSM-081
20	32'LİK DİRSEK	YDK-ERS.ETM-CN-0054
21	KİLİT SACI	YSC-ERS.ETM-LZ-0009
21	32'LİK KİLİT PİMİ	YTL-ERS.ETM-KS-0065
22	KİLİT PLASTİĞİ	M.ENJ-ERS-PLS-ETM-009
23	32'LİK HELEZON	M.MON-ET-009
24	32'LİK HELEZON CIVATASI	YTL-ERS.ETM-KS-0040
25	32'LİK BOĞAZ	M.MON-ET-007
26	32'LİK BIÇAĞI	M.BCK-ETM-001
27	32'LİK AYNA	M.BCK-ETM-002
28	32'LİK BOĞAZ SOMUNU	M.MON-ET-008
29	32'LİK TAVA	YMH-ERS.ETM-FPR-0007
30	EL GİRMEZ APARATI	ARA-ERS.ETM-0001
31	EL GİRMEZ MİLİ	YTL-ERS.ETM-KS-0024
32	EL GİRMEZ SACI	YSC-ERS.ETM-LZ-0013
33	PLASTİK TOKMAK	M.PLS-ERS-009
34	PLEKSİGLAS KAPAĞI	M.ENJ-ERS-FLK-029
35	ELEKTRİK PANO GRUBU	M.ELK-PNO-ETM-007
36	ACİL STOP BUTONU	M.ELK-SLT-BTL-003
37	YEŞİL YÖN BUTONU	M.ELK-SLT-BTL-008

ET KIYMA MAKİNELERİ

G YEDEK PARÇA LİSTESİ-DEMONTE GÖRÜNÜŞÜ

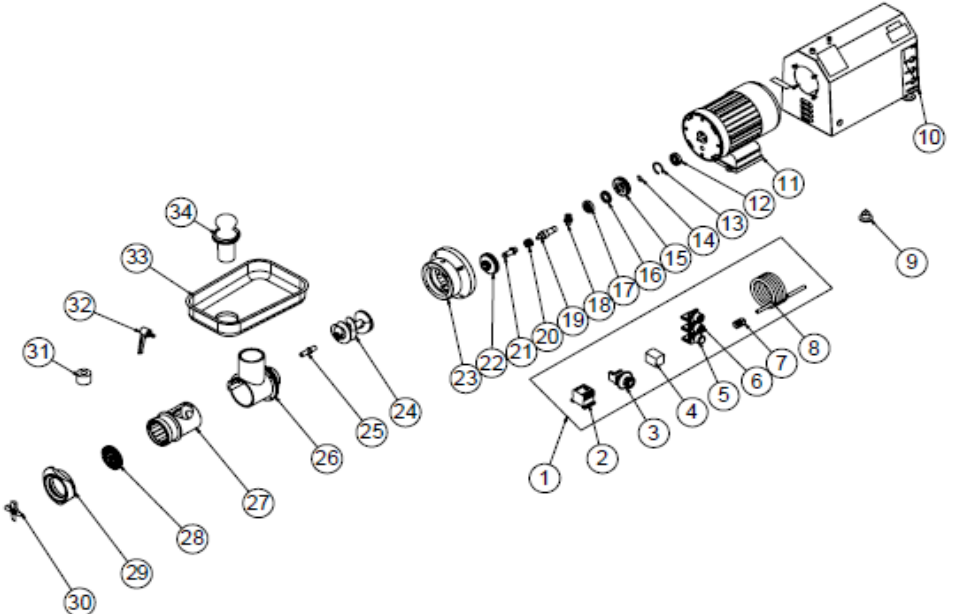


ÜRÜN KODU : EMP.12.01.P / EMP.12.02.P

NO	ÜRÜN ADI	Ü.KODU
1	ELEKTRİK PANO GRUBU – EMP.12.01.P	M.ELK-PNO-ETM-001
1	HAZIR ELEKTRİK PANO GRUBU - EMP.12.02.P	M.ELK-PNO-ETM-002
2	YARDIMCI KONTAK	M.ELK-KNT-KNT-025
3	MİNİ KONTAKTÖR	M.ELK-KNT-KNT-021
4	MANTAR ACİL STOP BUTONU	M.ELK-SLT-BTL-007
5	YAYLI STOP BUTONU KIRMIZI	M.ELK-SLT-BTL-006
6	YAYLI START BUTONU YEŞİL	M.ELK-SLT-BTL-005
7	3*1,5 KABLO – EMP.12.01.P	M.ELK-PWR-PBK-003
7	5*1,50 MM TTR KABLO BEYAZ	HEL-KB-TT-5*1,5-001
8	PG-11-UZUN DIŞ GRİ SOMUNLU KABLO RAKORU	ERS.M.ELK-RKR-PLS-003
9	PLASTİK AYAK M6	M.AKS-AYK-PLS-007
10	ŞASE	-
11	ELEKTRİK MOTORU – EMP.12.01.P	M.ELK-MTR-RSM-012
11	0,55 KW-1400D/DK-380 V- ELEKTRİK MOTORU – EMP.12.02.P	M.ELK-MTR-RSM-013
12	25X40X7 KEÇE	M.CNT-KCE-008
13	20X40X10 KEÇE	M.CNT-KCE-009
14	SEGMAN (472-40)	B-SEG-SYH-009

15	SEGMAN (471-15)	B-SEG-SYH-002
16	(6203 ZZ) RULMAN	M.RLM-NRM-010
17	KOVAN MİLİ	YTL-ERS.ETM-KS-0021
18	YAĞ TAPASI	YTL-ERS.ETM-KS-0022
19	MOTOR DİŞLİSİ	M.MON-DSL-001
20	KOVAN SARI DİŞLİSİ	YDK-ERS.ETM-CN-0023
21	ŞAFT MİLİ	YTL-ERS.ETM-KS-0020
22	ŞANZUMAN (PLASTİK)	M.ENJ-ERS-PLS-ETM-001
23	HAZIR KROM HELEZON	M.MON-ET-003
24	HELEZON CİVATASI	YTL-ERS.ETM-KS-0018
25	12 LİK AYNA NO:3,5 (BOĞAZLI)	M.BCK-ETM-006
26	ŞAFT MİLİ DİŞLİSİ	M.MON-DSL-002
27	ET DİRSEK DÖKÜMÜ	HDK-ALM-ETM-008
28	HAZIR KROM BOĞAZ	M.MON-ET-001
29	12 LİK ET MAKİNESİ BİÇAĞI	M.BCK-ETM-005
30	HAZIR KROM BOĞAZ SOMUNU	M.MON-ET-002
31	TAVA ALT DAYAMA LASTİĞİ	M.ENJ-ERS-LST-028
32	SUSTALI M10 X 30 METAL GRİ (7012-215 SK)	M.MUH-017
33	ET MAKİNESİ TAVASI (ÇAP 56MM)	YMH-ERS.ETM-FPR-0003

G YEDEK PARÇA LİSTESİ-DEMONTAJ GÖRÜNÜŞÜ



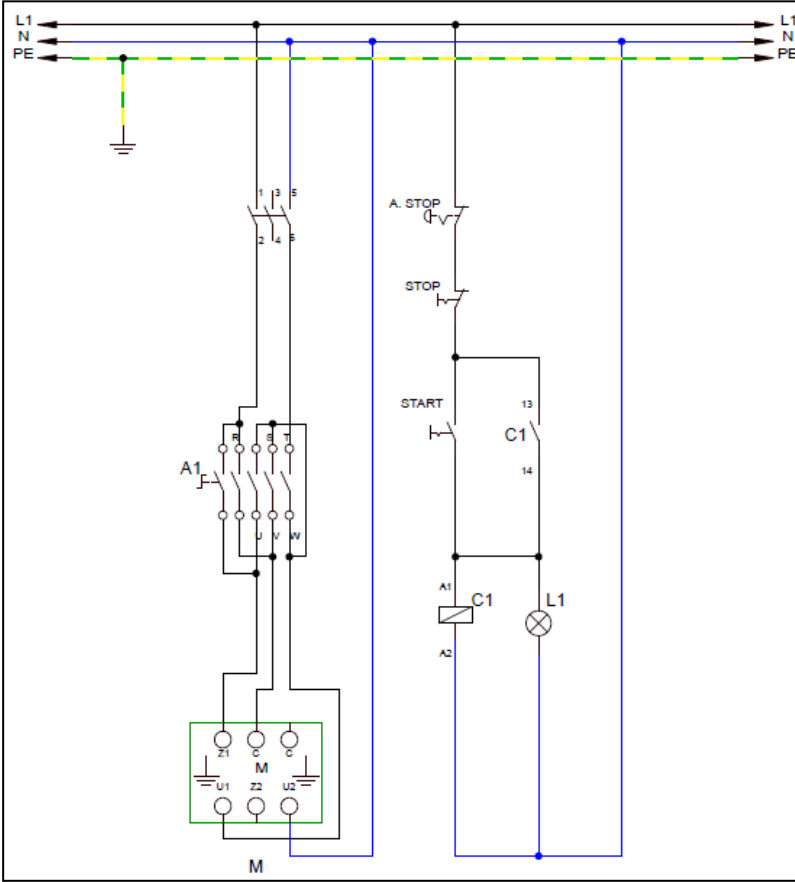
EMP.22.01.P / EMP.22.02.P

ET KIYMA MAKİNELERİ

G YEDEK PARÇA LİSTESİ-DEMONTE GÖRÜNÜŞÜ

ÜRÜN KODU : EMP.22.01.P / EMP.22.02.P		
NO	ÜRÜN ADI	Ü.KODU
1	HAZIR ELEKTRİK PANO GRUBU – EM.22.01.P	M.ELK-PNO-ETM-001
1	HAZIR ELEKTRİK PANO GRUBU – EM.22.02.P	M.ELK-PNO-ETM-002
2	MİNİ KONTAKTÖR	M.ELK-KNT-KNT-021
3	MANTAR ACİL STOP BUTONU	M.ELK-SLT-BTL-007
4	LA1KN11 YARDIMCI KONTAK	M.ELK-KNT-KNT-025
5	YAYLI STOP BUTONU KIRMIZI	M.ELK-SLT-BTL-006
6	YAYLI START BUTONU YEŞİL	M.ELK-SLT-BTL-005
7	PG-11-UZUN DIŞ GRİ SOMUNLU KABLO RAKORU	ERS.M.ELK-RKR-PLS-003
8	3*1,5 TTR FIŞLI GRİ KABLO 3MT – EM.22.01.P	M.ELK-PWR-PBK-003
8	5*1,50 MM TTR KABLO BEYAZ – EM.22.02.P	HEL-KB-TT-5*1,5-001
9	PLASTİK AYAK M6	M.AKS-AYK-PLS-007
10	ŞASE	-
11	0,75 KW-1400D/DK-220V ELEKTRİK MOTORU – EM.22.01.P	M.ELK-MTR-RSM-014
11	0,75 KW-1400D/DK-380V ELEKTRİK MOTORU – EM.22.02.P	M.ELK-MTR-RSM-015
12	(6203 ZZ) RULMAN	M.RLM-NRM-010
13	SEGMAN (472-40)	B-SEG-SYH-009
14	SEGMAN (471-15)	B-SEG-SYH-002
15	ŞAFT MİLİ DİŞLİSİ	M.MON-DSL-002
16	25X40X7 KEÇE	M.CNT-KCE-008
17	20X40X10 KEÇE	M.CNT-KCE-009
18	YAĞ TAPASI	YTL-ERS.ETM-KS-0022
19	ŞAFT MİLİ	YTL-ERS.ETM-KS-0020
20	MOTOR DİŞLİSİ	M.MON-DSL-001
21	ET KOVAN MİLİ	YTL-ERS.ETM-KS-0021
22	KOVAN SARI DİŞLİSİ	YDK-ERS.ETM-CN-0023
23	ŞANZUMAN (PLASTİK)	M.ENJ-ERS-PLS-ETM-001
24	HAZIR KROM HELEZON	M.MON-ET-006
25	HELEZON CİVATASI	YTL-ERS.ETM-KS-0023
26	ET DİRSEK DÖKÜMÜ	HDK-ALM-ETM-009
27	HAZIR KROM BOĞAZ	M.MON-ET-004
28	22 LİK AYNA NO:4	M.BCK-ETM-004
29	HAZIR KROM BOĞAZ SOMUNU	M.MON-ET-005
30	22 LİK ET MAKİNESİ BIÇAĞI	M.BCK-ETM-003
31	TAVA DAYAMA LASTİĞİ	M.ENJ-ERS-LST-029
32	SUSTALI M10 X 30 METAL GRİ (7012-215 SK)	M.MUH-017
33	ET MAKİNESİ TAVASI (ÇAP66 MM)	YMH-ERS.ETM-FPR-0004
34	PLASTİK TOKMAK 85*50	M.PLS-ERS-010

H ELEKTRİK DEVRE ŞEMASI

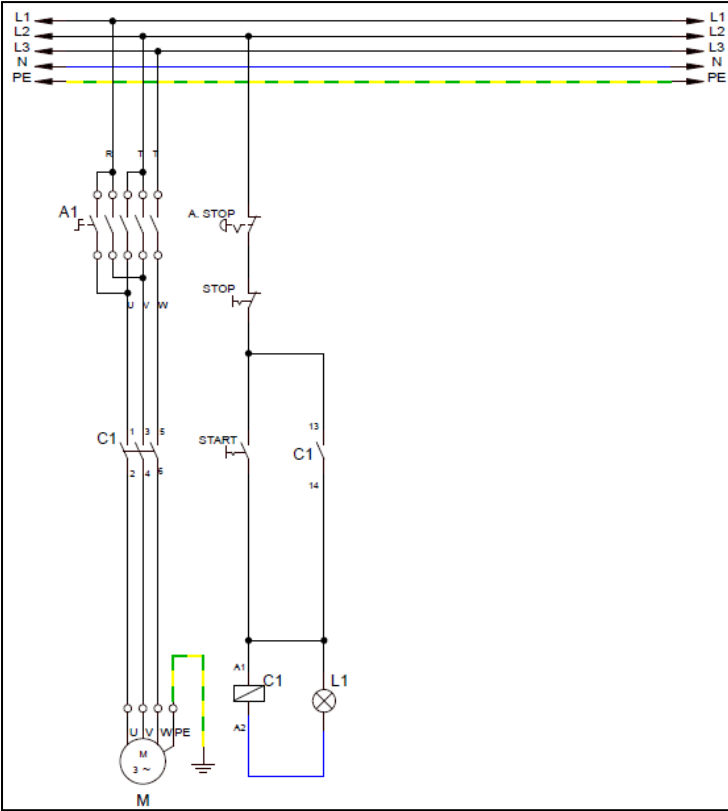


EM.01.P – EM.09.P

C1	KONTAKTÖR 220V.
M	MOTOR 1400 D/DK 220V.
A1	3 FAZ ENVERSÖR SAĞ SOL ŞALTER 16A.
L1	START SİNYAL LAMBASI

ET KIYMA MAKİNELERİ

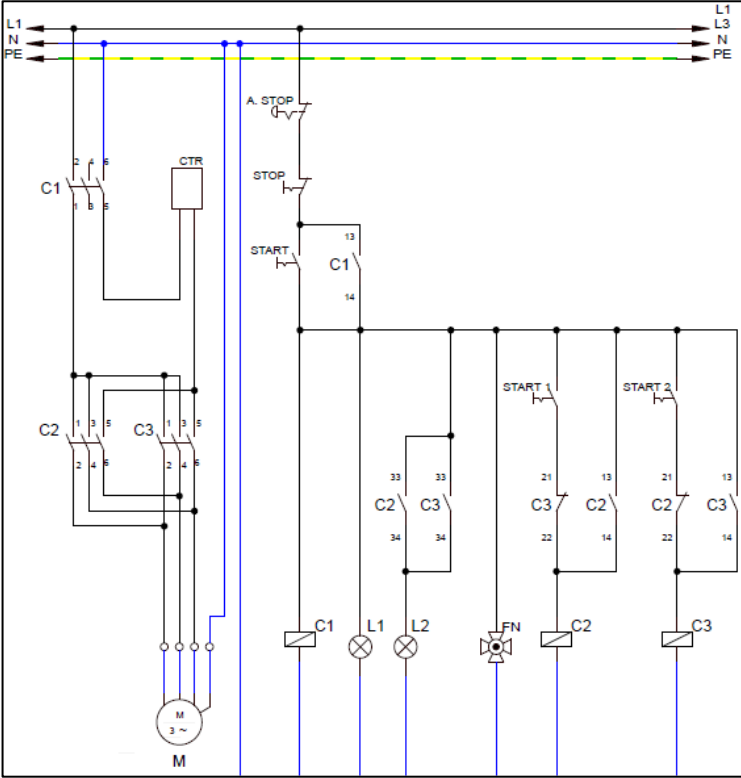
H ELEKTRİK DEVRE ŞEMASI



EM.02.P – EM.10.P

C1	KONTAKTÖR 220 V.
M	MOTOR 1400 D/DK 380 V.
L1	START LAMBASI
A1	3 FAZ ENVERSÖR SAĞ SOL ŞALTER 16A.

H ELEKTRİK DEVRE ŞEMASI

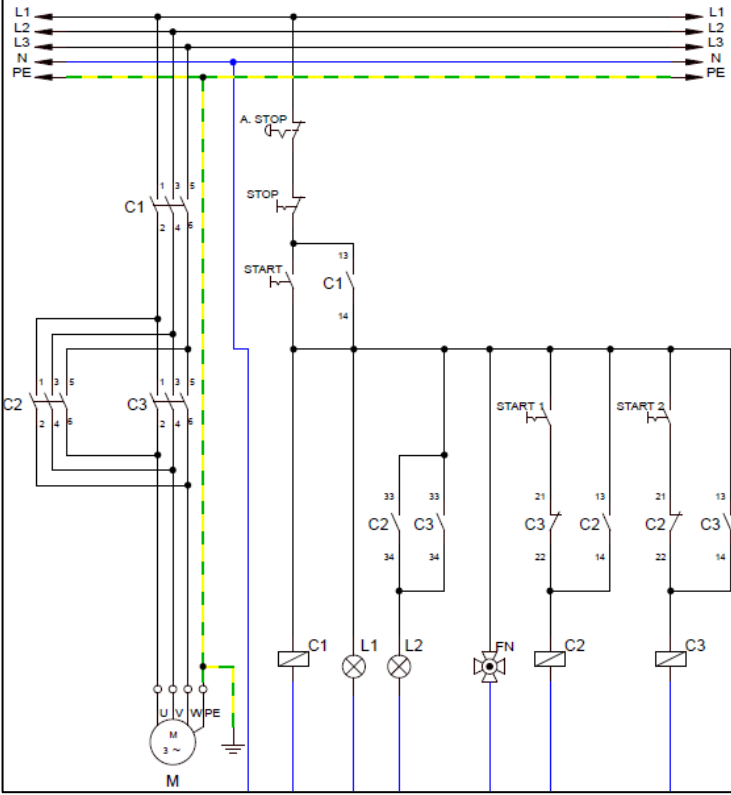


EM.22.09 – EM.32.09

START1	SAĞ START BUTONU
START2	SOL START BUTONU
C1	MÜHÜRLEME KONTAKTÖRÜ 220V
C2	MOTOR SAĞ YÖN KONTAKTÖRÜ
C3	MOTOR SOL YÖN KONTAKTÖRÜ
M	MOTOR 1500 D/DK 220V.
CTR	KONDENSATÖR
FN	SOĞUTMA FANI 220V
L1	START LAMBASI
L2	SAĞ-SOL START LAMBASI

ET KIYMA MAKİNELERİ

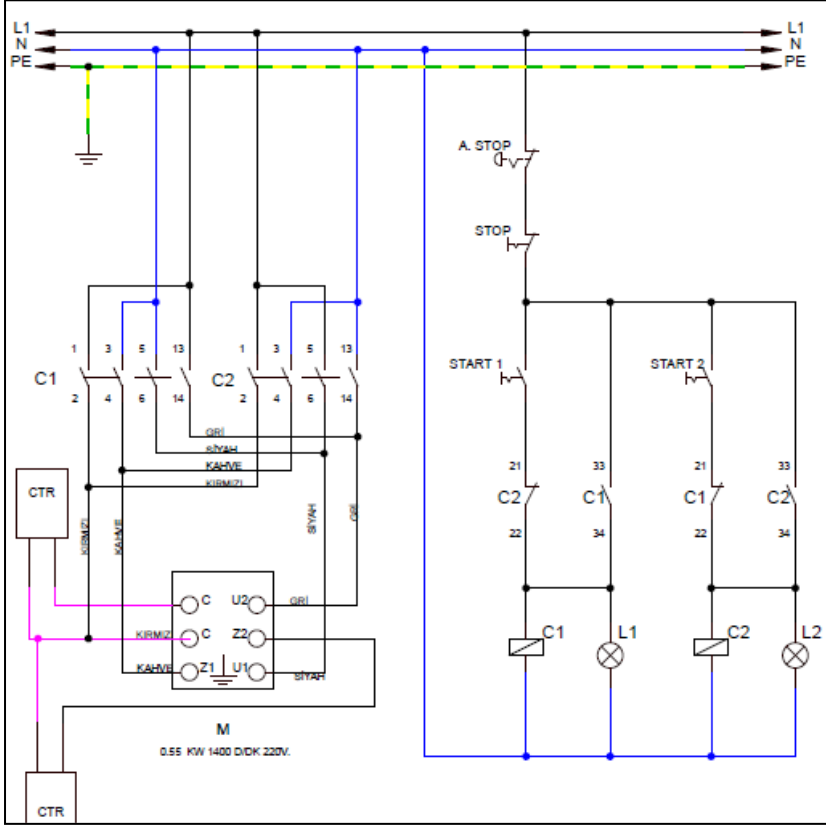
H ELEKTRİK DEVRE ŞEMASI



EM.22.10 / EM.32.10

START1	SAĞ START BUTONU
START2	SOL START BUTONU
C1	MÜHÜRLEME KONTAKTÖRÜ
C2	MOTOR SAĞ YÖN KONTAKTÖRÜ
C3	MOTOR SOL YÖN KONTAKTÖRÜ
M	MOTOR 1500 D/DK 380 V.
L1	START LAMBASI
L2	SAĞ-SOL START LAMBASI
FN	PANO SOĞUTMA FANI

H ELEKTRİK DEVRE ŞEMASI

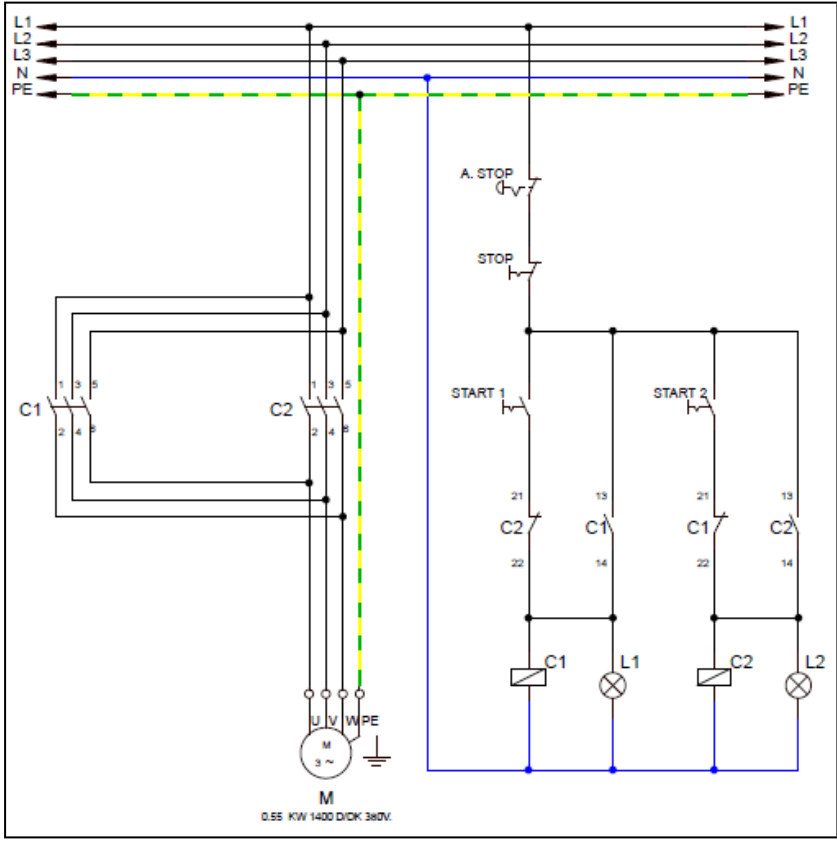


KODU	KW	D/DK	VOLT
EMP.12.01.P	0,55	1400	220
EMP.22.01.P	0,75	1400	220

I	START1	START2	C1	C2	M	L1	L2
Terminal	Sağ Start Butonu	Sol Start Butonu	Motor Sağ Yön Kontaktörü	Motor Sol Yön Kontaktörü	Motor 0,55 KW 1400 d/dk	Sağ Start Lambası	Sol Start Lambası

ET KIYMA MAKİNELERİ

H ELEKTRİK DEVRE ŞEMASI



KODU	KW	D/DK	VOLT
EMP.12.02.P	0,55	1400	380
EMP.22.02.P	0,75	1400	380

I	START1	START2	C1	C2	M	L1	L2
Terminal	Sağ Start Butonu	Sol Start Butonu	Motor Sağ Yön Kontaktörü	Motor Sol Yön Kontaktörü	Motor 0,55 KW 1400 d/dk	Sağ Start Lambası	Sol Start Lambası