

# SEBZE DOĞRAMA MAKİNESİ

## İÇİNDEKİLER

<b>A</b>	<b>GENEL BİLGİLER</b> .....	<b>Sayfa 2</b>
A1	TANIMLAMA.....	Sayfa 3
A2	TEKNİK BİLGİLER .....	Sayfa 3
A3	TAŞIMA .....	Sayfa 4
A4	PAKETİ AÇMA .....	Sayfa 4
<b>B</b>	<b>MONTAJ</b> .....	<b>Sayfa 4</b>
<b>C</b>	<b>GENEL UYARILAR</b> .....	<b>Sayfa 5</b>
<b>D</b>	<b>CİHAZIN KULLANIMI</b> .....	<b>Sayfa 6</b>
<b>E</b>	<b>TEMİZLİK ve BAKIM</b> .....	<b>Sayfa 8</b>
<b>F</b>	<b>SORUN GİDERME</b> .....	<b>Sayfa 9</b>
<b>G</b>	<b>YEDEK PARÇA LİSTESİ-DEMONTE GÖRÜNÜŞ</b> .....	<b>Sayfa 10</b>
<b>H</b>	<b>ELEKTRİK DEVRE ŞEMASI</b> .....	<b>Sayfa 19</b>

## A GENEL BİLGİLER

---

**BU CİHAZI MONTAJ ETMEDEN ÖNCE ÇALIŞTIRMA ve BAKIM TALİMATLARINI DİKKATLİCE OKUYUNUZ. YANLIŞ MONTAJ ve PARÇA DEĞİŞİMİ ÜRÜNE HASAR VEREBİLİR YA DA KİŞİLERİ YARALAMAYA SEBEBİYET VEREBİLİR. CİHAZA KASITLI HASAR VERME, İHMAL, TALİMATLARA VE YÖNETMELİKLERE UYMAMAKTAN DOLAYI OLUŞAN HASARLAR VEYA YANLIŞ BAĞLANTILAR FİRMAMIZ SORUMLULUĞUNDA DEĞİLDİR. CİHAZA YETKİSİZ MÜDAHALE, ÜRÜNÜN GARANTİSİNİ GEÇERSİZ KILACAKTIR.**

1. Bu kitapçığı başka operatörlere gelecekte referans olması bakımından el altında güvenli bir yerde muhafaza ediniz.
2. **Cihaz montajı, kullanılacağı ülkedeki mevcut yönetmeliklere ve talimatlara göre yetkili personel tarafından yapılmalıdır.**
3. Bu cihaz eğitim verilmiş kişiler tarafından kullanılmalıdır.
4. Cihazın arızalanması durumunda cihazı kapatınız. Cihaza sadece üretici tarafından yetkilendirilmiş bir servis merkezi hizmet vermelidir. Orijinal yedek parça isteyiniz.

# SEBZE DOĞRAMA MAKİNESİ

## A1 TANIMLAMA

\*Yüksek verim sağlayan bu cihaz, endüstriyel mutfaklarda kullanılmak üzere üretilmiş profesyonel bir sebze doğrama makinesidir.

Kodu	Ebatlar (mm)	Ağırlık (kg)	Paketleme Ölçüleri (mm)
EMP.300	435x300x650	29	520x340x720
EMP.400	295x495x723	37	300x500x750
EMP.800	370x885x1335	60	400x900x1350
EMP.300-AS	420x495x1155	39	450x500x1200
EMP.400-AS	420x495x1199	41	450x500x1200

## A2 TEKNİK BİLGİLER

Kodu	Kapasite (kg/sa)	Güç (Kw)	Çalışma Gerilimi (V)	Kablo Kesiti (mm <sup>2</sup> )	Sigorta Seçimi (A)
EMP.300	300	0,55	220	3x1,5	10
EMP.400	400	0,75 / 80	380	3x1,5	10
EMP.800	800	0,75 / 80	380	3x1,5	10
EMP.300-AS	ALT STAND				
EMP.400-AS	ALT STAND				

### STANDART BIÇAKLAR

- \* 1,5 - 8 mm ayarlanabilir dilimleme bıçağı
- \* 5 mm kalınlığında İnce rende
- \* 7 mm kalınlığında Kalın rende

İLAVE BIÇAKLAR	Kod	Ürün Adı
	EMP.300-F.01	AYARLANABİLİR DİSK
	EMP.300-F.03	5 MM RENDE
	EMP.300-F.04	7 MM RENDE
	EMP.300-F.07	PARMAK PATATES ALT DİSKİ

	EMP.300-F.06	PARMAK PATATES BIÇAK TAKIMI
	EMP.300-F.08	10X10 KÜBİK DİSKİ
	EMP.300-F.11	10X10 KÜBİK BIÇAK TAKIMI
	EMP.300-F.09	20X20 KÜBİK DİSKİ
	EMP.300-F.12	20X20 KÜBİK BIÇAK TAKIMI

### A3 TAŞIMA

\*Bu cihaz elde taşınabilir. Cihazı taşırken bir yere çarpmayınız ve düşürmeyiniz.

### A4 PAKETİ AÇMA

\*Cihaz, kullanılan ülkedeki yönetmeliklere göre açılmalı ve ambalajlarının imhası yapılmalıdır. Gıda ile temas eden parçalar paslanmaz çeliktir. Tüm plastik parçalar, malzemenin sembolü ile işaretlidir.

\*Cihazın parçalarının eksiksiz geldiğini ve nakliye esnasında herhangi bir hasara uğrayıp uğramadığını kontrol ediniz.

### B MONTAJ

\*Ürünü düz ve sağlam bir zemin üzerine yerleştiriniz, devrilme risklerine karşı gerekli önlemleri alınız.

\*Cihaza montaj ve servis hizmeti verecek personelin, konusunda uzman ve firmamız tarafından montaj-servis lisansına sahip olması zorunluluğu vardır.

\*Elektrik güç kaynağına bağlantı, yetkili bir kişi tarafından yapılmalıdır.

\*Cihazı bağladığınız gerilimin, cihaz etiketinde yazan gerilim değeri ile aynı olduğundan emin olunuz.










 Cihazın topraklama bağlantısı, standartlara ve güvenlik kurallarına uygun olarak yapılmalıdır.

\*Cihazın topraklaması, elektrik tesisatının en yakın panodaki topraklama hattına bağlanmalıdır.

\*Cihaz elektrik bağlantısının, ana sigorta ve kaçak akım sigortası yürürlükteki yönetmeliklere ve kurallara göre yapılmalıdır.

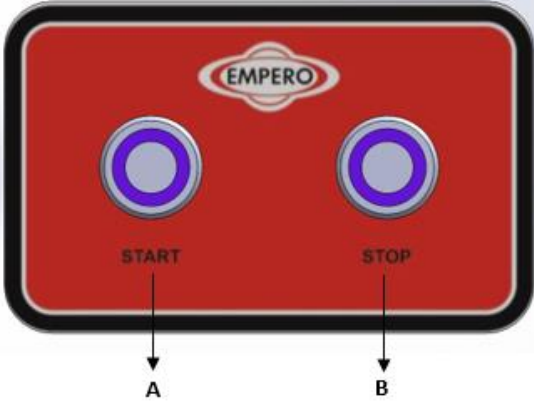
# SEBZE DOĞRAMA MAKİNESİ

## C GENEL UYARILAR

-  \*Cihazı, yeterli aydınlatma olmayan tesislerde kullanmayınız.
-  \*Cihazı kullanırken hareketli parçalara kesinlikle dokunmayınız.
-  \*Cihazı, yanıcı ve patlayıcı maddelerin bulunduğu ortamlara yakın yere montaj etmeyiniz.
-  \*Cihazı boşta çalıştırmayınız.
-  \*Cihazın kapasitesinin çok altında/üstünde yükleme yapmayınız.
-  \*Uygun koruyucu ekipmanlar kullanmadan cihaza müdahalede bulunmayınız.
-  \*Cihazın kullanıldığı alanda herhangi bir sebeple çıkan, yangın, alev parlaması gibi durumlarda hızlı bir şekilde (varsa) gaz vanalarını ve elektrik şalterlerini kapatarak yangın söndürücü kullanınız. Alevi söndürmek için asla su kullanmayınız.
-  \*Topraklama bağlantısı olmamasından kaynaklanan hasarlar garanti kapsamına alınmayacaktır.
-  \*Cihaz çalışır haldeyken elinizi doğrama haznesine sokmayınız. Sebzeleri elinizle değil itme takozuyla itebilirsiniz.

**D CİHAZIN KULLANIMI**

\*Kontrol Panosu:  
EMP.300 – EMP.400



A: STOP/Kapalı butonu.  
B: START/Açık butonu.

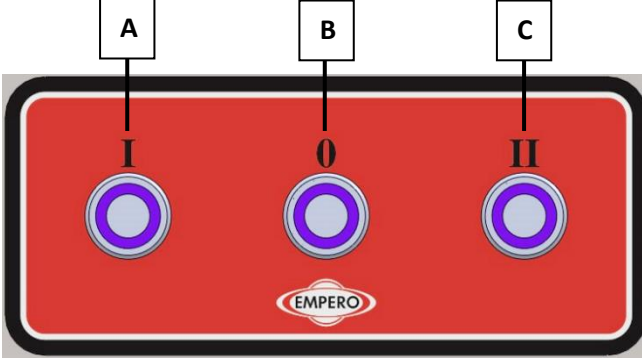
**\*Kullanımı:**

- Cihazı çalıştırmadan önce ıslak bez ile doğrama haznesini ve bıçakları temizleyip kurulayınız.
- Kullanmak istediğiniz bıçak seçimini yaptıktan sonra, bıçak aparatını mil üzerine yerleştiriniz.
- Cihazı çalıştırmadan önce kapağını kapatıp mandalın kilitlenmiş olduğundan emin olunuz.
- Doğrama haznesine sebzeleri ilave ediniz.
- ON/Açık butonuna basınız.
- Uzun ürünleri (havuç, salatalık v.b)dilimleme için;
  - Cihaz çalışır haldeyken bir elinizle itme takozunu çıkarıp diğeri ile ürünü atınız.
  - İtme takozu ile iteleyerek uzun ürünleri dilimleme işlemini gerçekleştiriniz.
- Cihaz ile işiniz bittiğinde OFF/Kapalı butonuna basınız.

## SEBZE DOĞRAMA MAKİNESİ

## D CİHAZIN KULLANIMI

\*Kontrol Panosu:  
Y.EMP.800



A: 1. Devir  
B: Stop Butonu.  
C: 2. Devir

\*Kullanımı:

- 1. Devirde kullanılacağıında mutlaka öncesinde 0 tuşuna basılması gerekir.
- 2. Devirde kullanılacağıında mutlaka öncesinde 0 tuşuna basılması gerekir.
- 1 ile 2. Devir arasında geçiş yapılacağıında mutlaka 0 tuşuna basılması gerekir.
- Cihazı çalıştırmadan önce ıslak bez ile doğrama haznesini ve bıçakları temizleyip kurulayınız.
- Kullanmak istediğiniz bıçak seçimini yaptıktan sonra, bıçak aparatını mil üzerine yerleştiriniz.
- Cihazı çalıştırmadan önce kapağını kapatıp mandalın kilitlemiş olduğundan emin olunuz.
- Doğrama haznesine sebzeleri ilave ediniz.
- ON/Açık butonuna basınız.
- Uzun ürünleri (havuç, salatalık v.b)dilimleme için;
  - Cihaz çalışır haldeyken bir elinizle itme takozunu çıkarıp diğeri ile ürünü atınız.
  - İtme takozu ile iteleyerek uzun ürünleri dilimleme işlemini gerçekleştiriniz.
- Cihaz ile işiniz bittiğinde OFF/Kapalı butonuna basınız.

**E TEMİZLİK ve BAKIM****➤ Her Kullanımdan Sonra Yapılması Gerekenler;**

- Cihazın dış yüzeyinin ve doğrama ekipmanlarının temizliğini sıcak su ile yapınız, daha sonra kurulayınız.
- Cihazın temizliğini yaparken fişin prizde olmadığından veya şalterin kapalı olduğundan emin olunuz.
- Cihazın temizliğinde asit ve türevi malzemeler kullanmayınız.
- Cihazın temizliğini yaparken, cihazı su ile yıkamayınız. Aksi takdirde elektrik motoruna su kaçır ve yanmasına neden olur.

**➤ Periyodik Olarak yapılması Gerekenler;**

- Bakım sadece eğitimli kişiler tarafından yapılmalıdır.
- Cihazın periyodik bakımını her 15 günde bir yapınız.
- Sebze Doğrama makineleri minimum bakım gerektirir (motor ve rulmanlar yağlanmıştı).
- Hareket kayışının aşınma ve gerginliğinin en az yılda 1 kez kontrol edilmesi tavsiye edilir.
- Kapasitörler elektriksel olarak şarjlı kalabilirler (artık voltaj). Cihaz çalışırken bir izolasyon iletken (örneğin tornavida) ile deşarj edilmeleri tavsiye edilir.
- Kullanım sıklığına göre, cihazın kontaktör bakımı elektrik bağlantısı kesildikten sonra kuru hava püskürterek yapılmalıdır.
- Dilimleyici bıçak bakımı;
  - Kesme açılarını bozmadığınızdan emin olarak sulu bir bileme taşı bileyiniz.
- Kübik bıçak bakımı;
  - Bir darbeden sonra bıçaklar hasar görmüşse küçük bir eğe kullanarak düzeltiniz.
- Rende bıçak bakımı;
  - Rende bıçakları törpülenmez.
  - Eğer rende çukurlarında önemli bir aşınma var ise değiştiriniz.



# SEBZE DOĞRAMA MAKİNESİ

## F SORUN GİDERME

<b>CİHAZ ÇALIŞMIYOR</b>	<ol style="list-style-type: none"><li>1. Cihazın fişinin prize takılı olup olmadığını kontrol ediniz.</li><li>2. Elektrik bağlantılarını kontrol ediniz.</li><li>3. Cihazın sebze basma kolu havada ise cihaz çalışmaz.</li><li>4. Kapak açık ise cihaz çalışmaz.</li><li>5. Kapak mandalı kilitli değil ise cihaz çalışmaz.</li></ol>
-------------------------	--

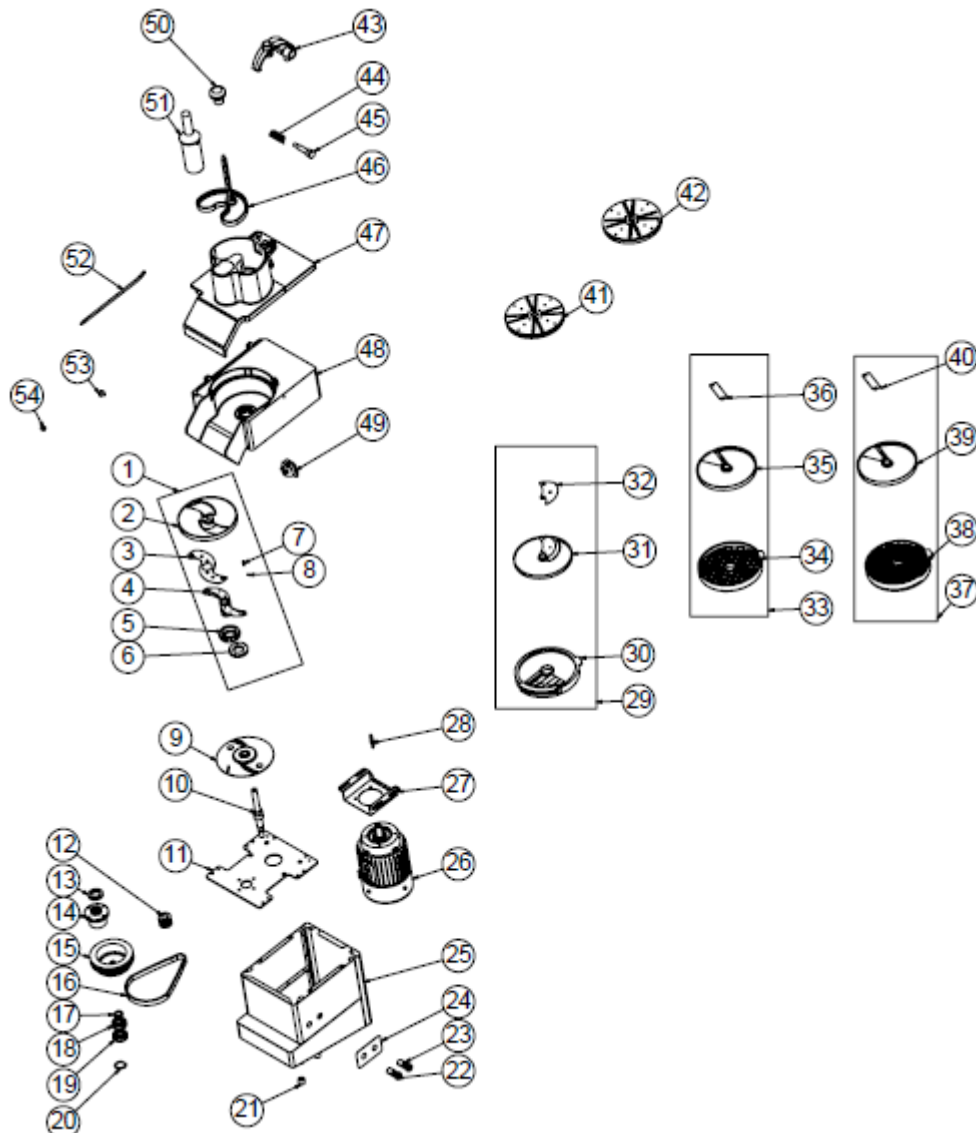
<b>CİHAZDAN SES GELİYOR</b>	<ol style="list-style-type: none"><li>1. Kesme disklerini kontrol ediniz.</li><li>2. Hazne içinde malzeme sıkışması olup olmadığını kontrol ediniz.</li><li>3. Cihazda sert malzemeler doğranmışsa bıçaklar zarar görmüş olabilir kontrol ediniz.</li><li>4. Motordan ses geliyorsa cihazı durdurunuz ve yetkili servisi arayınız.</li></ol>
-----------------------------	--

<b>CİHAZ DURDU</b>	<ol style="list-style-type: none"><li>1. Cihaz, voltaj düşüklüğü nedeniyle durabilir. Bu durumda voltajı kontrol ediniz.</li><li>2. Cihaz, kapasite üzeri yükleme yapıldığında durabilir. Bu durumda kazandaki malzemenin bir kısmını boşaltarak, bir süre motorun soğumasını bekleyiniz.</li></ol>
--------------------	---

- Sebze Doğrama uygun kalitede yapılmıyor ise,
- Güvenlik fonksiyonlarından herhangi biri çalışmıyor ise,
  - Cihazı kullanmayınız.

**\*Yukarıdaki sorunlar yine de devam ediyor ise yetkili servislerimizle irtibat kurunuz.**

## G YEDEK PARÇA LİSTESİ-DEMONTE GÖRÜNÜŞ



EMP.300

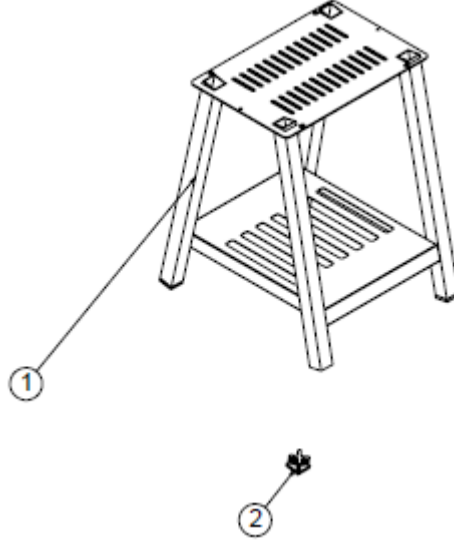
# SEBZE DOĞRAMA MAKİNESİ

## G YEDEK PARÇA LİSTESİ-DEMONTE GÖRÜNÜŞÜ

ÜRÜN KODU: EMP.300		
NO	ÜRÜN ADI	ÜRÜN KODU
1	DİSK GÖVDE	YDK-ERS.SD-CN-0038
2	DİSK BİÇAĞI	M.BCK-SD-016
3	DİSK PLASTİK TAŞIYICISI	M.ENJ-ERS-PLS-SDM-059
4	DİSK SOMUNU	M.ENJ-ERS-PLS-SDM-061
5	DİSK PULU	M.ENJ-ERS-PLS-SDM-060
6	DİSK YAYI	M.YAY-ERS-024
7	BİLYA 4 MM	M.MUH-024
8	FİRLATICI	M.ENJ-ERS-PLS-SDM-050
9	KOVAN MİLİ	YTL-ERS.SD-KS-0124
10	ALT TABLA SACI	YSC-ERS.SD-LZ-0042
11	MOTOR KASNAĞI	YTL-ERS.SD-KS-0067
12	KECE 30*47*7	M.CNT-KCE-003
13	KOVAN	YDK-ERS.SD-CN-0015
14	KASNAK	YDK-ERS.SD-CN-0044
15	7 PJ 584 KAYIS	M.KYS-TKY-004
16	KECE 20*28*6	M.CNT-KCE-014
17	RULMAN (6204 ZZ)	M.RLM-NRM-014
18	RULMAN (6303 2RS)	M.RLM-NRM-015
19	SEGMAN (471-32)	B-SEG-SYH-025
20	ALT DAYANAK LASTİĞİ	M.ENJ-ERS-LST-011
21	KIRMIZI DÜĞME (ANLIK)	M.ELK-SLT-BTL-010
22	YEŞİL IŞIKLI DÜĞME	ERS.M.ELK-SLT-BTL-011
23	PANO ETİKETİ	M.AKS-ETK-LKS-ERS-SDM-011
24	ŞAŞE	-
25	ELEKTRİK MOTORU	M.ELK-MTR-RSM-066
26	MOTOR BAĞLANTI SACI	YSC-ERS.SD-LZ-0041
27	MANYETİK SENSÖR	M.ELK-SWC-KTG-001
28	ALT DİSK	ARA-ERS.SD-F07
29	ÜST BİÇAK ALÜMİNYUMU	YDK-ERS.SD-CN-0030
30	ÜST BİÇAK	M.BCK-SD-011
31	20*20 BİÇAK PLASTİK	ARA-ERS.SD-F09
32	20*20 KÜBİK BİÇAK PLASTİĞİ	M.ENJ-ERS-PLS-SDM-045
33	20*20 KÜBİK BİÇAĞI	M.BCK-SD-014
34	10*10 DİSK PLASTİK	ARA-ERS.SD-F08
35	10*10 KÜBİK BİÇAK PLASTİĞİ	M.ENJ-ERS-PLS-SDM-046
36	10*10 KÜBİK BİÇAĞI	M.BCK-SD-013
37	5 MM RENDE	ARA-ERS.SD-0012
38	7 MM RENDE	ARA-ERS.SD-0013
39	BASACAK KOLU	YDK-ERS.SD-CN-0033
40	YAY	M.YAY-ERS-023
41	MENTESE MİLİ	YTL-ERS.SD-KS-0057
42	PLASTİK BASACAK	M.ENJ-ERS-PLS-SDM-072
43	ÜST KAPAK	YDK-ERS.SD-CN-0032

# SEBZE DOĞRAMA MAKİNESİ

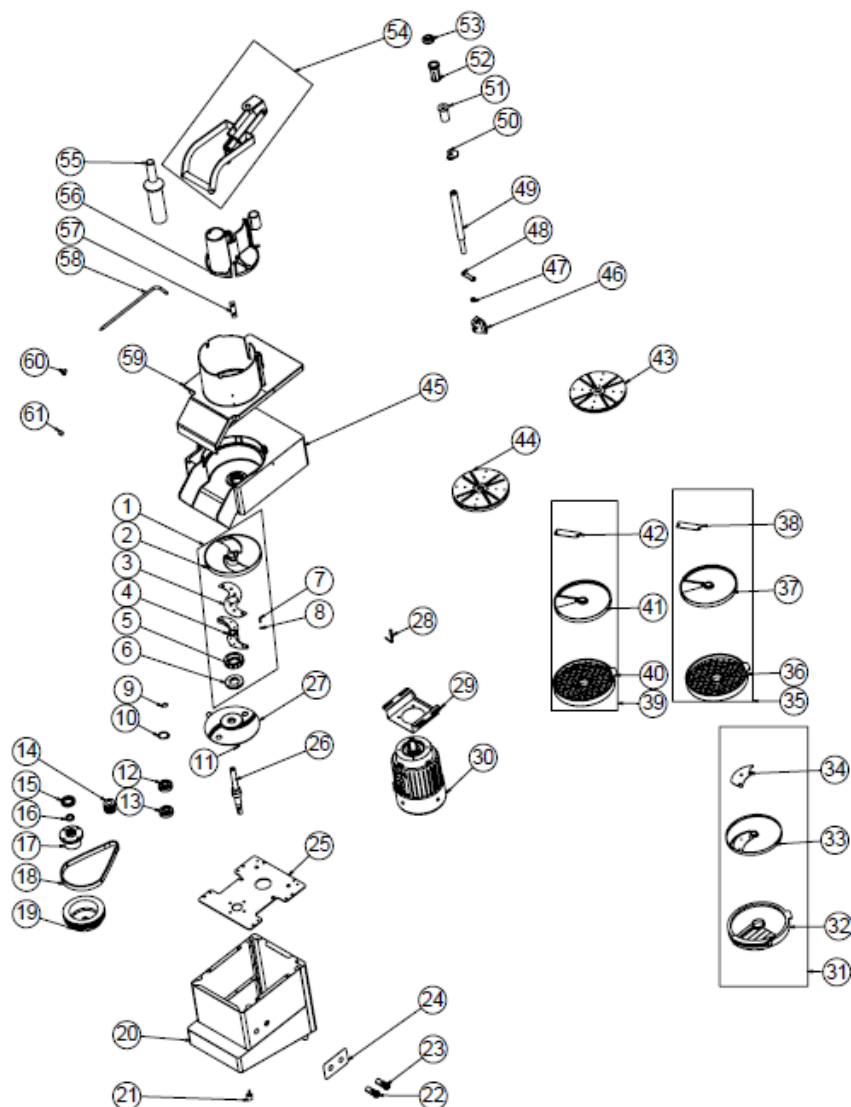
44	GÖVDE	YDK-ERS.SD-CN-0031
45	KİLİT PLASTİĞİ	M.ENJ-ERS-PLS-SDM-051
46	TUTAMAK	M.ENJ-ERS-PLS-SDM-048
47	İTİCİ TAKOZU	M.ENJ-ERS-PLS-SDM-044
48	MENTEŞE MİLİ	YTL-ERS.SD-KS-0065
49	MENTEŞE BURCU	M.ENJ-ERS-PLS-SDM-062
50	MIKNATIS	M.MIK-ERS-002
51	DİSK GÖVDE	YDK-ERS.SD-CN-0038
52	DİSK BİÇAĞI	M.BCK-SD-016
53	DİSK PLASTİK TAŞIYICISI	M.ENJ-ERS-PLS-SDM-059
54	DİSK SOMUNU	M.ENJ-ERS-PLS-SDM-061



ÜRÜN KODU: EMP.300-AS		
NO	ÜRÜN ADI	ÜRÜN KODU
1	ŞASE	-
2	PLASTİK TAKOZ	M.PLS-ERS-011

## SEBZE DOĞRAMA MAKİNESİ

## G YEDEK PARÇA LİSTESİ-DEMONTE GÖRÜNÜŞÜ



EMP.400

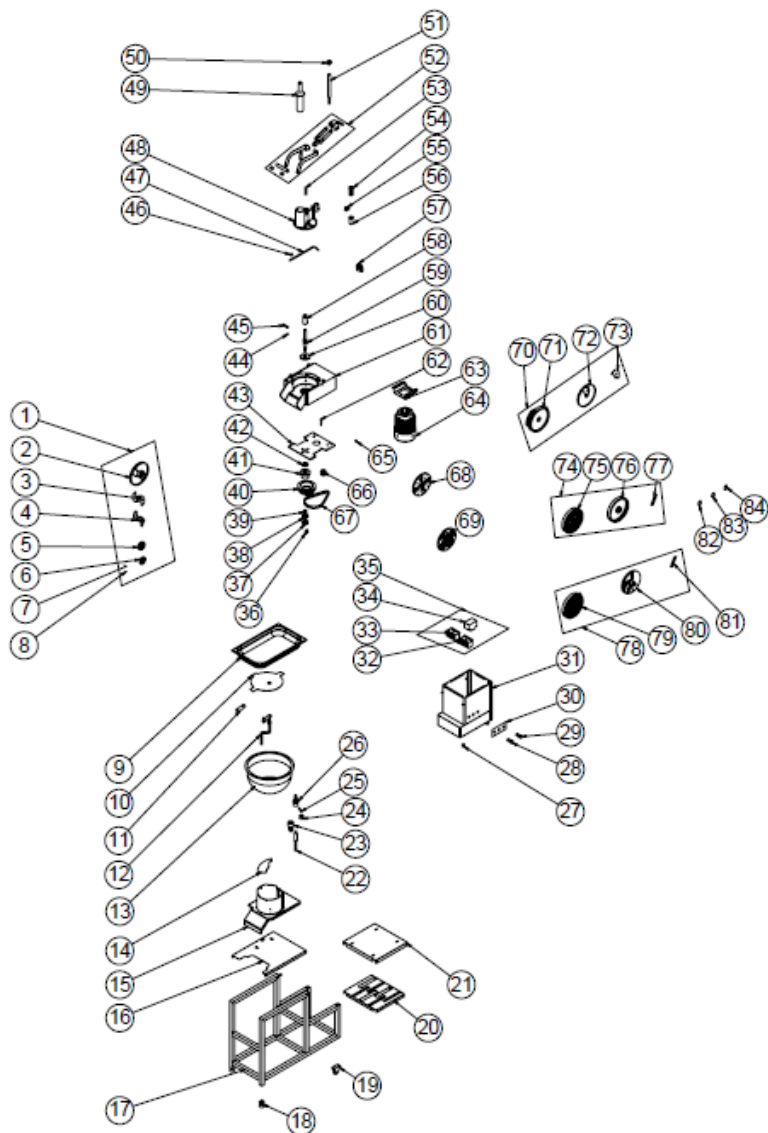
## G YEDEK PARÇA LİSTESİ-DEMONTE GÖRÜNÜŞ

ÜRÜN KODU : EMP.400		
NO	ÜRÜN ADI	ÜRÜN KODU
1	AYARLANABİLİR DİSK TAKIMI	EMP.300-F.01
2	DİSK GÖVDE	YDK-ERS.SD-CN-0038
3	DİSK BIÇAĞI	M.BCK-SD-016
4	DİSK PLASTİK TAŞIYICISI	M.ENJ-ERS-PLS-SDM-059
5	DİSK SOMUNU	M.ENJ-ERS-PLS-SDM-061
6	DİSK PULU	M.ENJ-ERS-PLS-SDM-060
7	DİSK YAYI	M.YAY-ERS-024
8	BİLYA 4 MM	M.MUH-024
9	SEGMAN (471-32)	B-SEG-SYH-025
10	SEGMAN (471-17)	B-SEG-SYH-011
11	SEGMAN (472-47)	B-SEG-SYH-012
12	RULMAN (6204 ZZ)	M.RLM-NRM-014
13	RULMAN (6303 2RS)	M.RLM-NRM-015
14	MOTOR KASNAĞI	YTL-ERS.SD-KS-0067
15	KEÇE 30*47*7	M.CNT-KCE-003
16	KEÇE 20*28*6	M.CNT-KCE-014
17	KOVAN	YDK-ERS.SD-CN-0015
18	7 PJ 584 KAYIŞ	M.KYS-TKY-004
19	KASNAK	YDK-ERS.SD-CN-0044
20	ŞASE	-
21	ALT DAYANAK LASTİĞİ	M.ENJ-ERS-LST-011
22	KIRMIZI DÜĞME (ANLIK)	M.ELK-SLT-BTL-010
23	YEŞİL IŞIKLI DÜĞME	ERS.M.ELK-SLT-BTL-011
24	PANO ETİKETİ	M.AKS-ETK-LKS-ERS-SDM-011
25	ALT TABLA SACI	YSC-ERS.SD-LZ-0042
26	KOVAN MİLİ	YTL-ERS.SD-KS-0124
27	FIRLATICI	M.ENJ-ERS-PLS-SDM-050
28	MANYETİK SENSÖR	M.ELK-SWC-KTG-001
29	MOTOR BAĞLANTI SACI	YSC-ERS.SD-LZ-0041
30	ELEKTRİK MOTORU	M.ELK-MTR-RSM-102
31	ALT DİSK	ARA-ERS.SD-F07
32	ÜST BIÇAK ALÜMİNYUMU	YDK-ERS.SD-CN-0030
33	ÜST BIÇAK	M.BCK-SD-011
34	20*20 BIÇAK PLASTİK	ARA-ERS.SD-F09
35	20*20 KÜBİK BIÇAK PLASTİĞİ	M.ENJ-ERS-PLS-SDM-045
36	20*20 KÜBİK BIÇAĞI	M.BCK-SD-014
37	10*10 DİSK PLASTİK	ARA-ERS.SD-F08
38	10*10 KÜBİK BIÇAK PLASTİĞİ	M.ENJ-ERS-PLS-SDM-046
39	10X10 KÜBİK BIÇAĞI	M.BCK-SD-013
40	5 MM RENDE	ARA-ERS.SD-0012
41	7 MM RENDE	ARA-ERS.SD-0013
42	GÖVDE	YDK-ERS.SD-CN-0031
43	KİLİT PLASTİĞİ	M.ENJ-ERS-PLS-SDM-051
44	MIKNATIS	M.MIK-ERS-010
45	MIKNATIS SACI	YSC-ERS.SD-LZ-0123
46	MEKANİZMA MİLİ	YTL-ERS.SD-KS-0116

## SEBZE DOĞRAMA MAKİNESİ

47	ÜST DAYANAK PLASTİĞİ	M.ENJ-ERS-PLS-SDM-081
48	ALT POLYAMİTİ	YTL-ERS.SD-KS-0118
49	ÜST MERKEZLEME POLYAMİTİ	YTL-ERS.SD-KS-0117
50	ÜST SABİTLEME ELEMANI	YTL-ERS.SD-KS-0115
51	KULP	ARA-ERS.SD-0016
52	İTİCİ TAKOZU	M.ENJ-ERS-PLS-SDM-079
53	İÇ ALÜMİNYUMU	YDK-ERS.SD-CN-0043
54	HAZNE BIÇAĞI	M.ENJ-ERS-PLS-SDM-080
55	MENTEŞE MİLİ	YTL-ERS.SD-KS-0065
56	KAPAK	YDK-ERS.SD-CN-0041
57	MENTEŞE BURCU	M.ENJ-ERS-PLS-SDM-062
58	MIKNATIS	M.MIK-ERS-002
59	DİSK GÖVDE	YDK-ERS.SD-CN-0038
60	DİSK BIÇAĞI	M.BCK-SD-016
61	DİSK PLASTİK TAŞIYICISI	M.ENJ-ERS-PLS-SDM-059

## G YEDEK PARÇA LİSTESİ-DEMONTE GÖRÜNÜŞÜ





## SEBZE DOĞRAMA MAKİNESİ

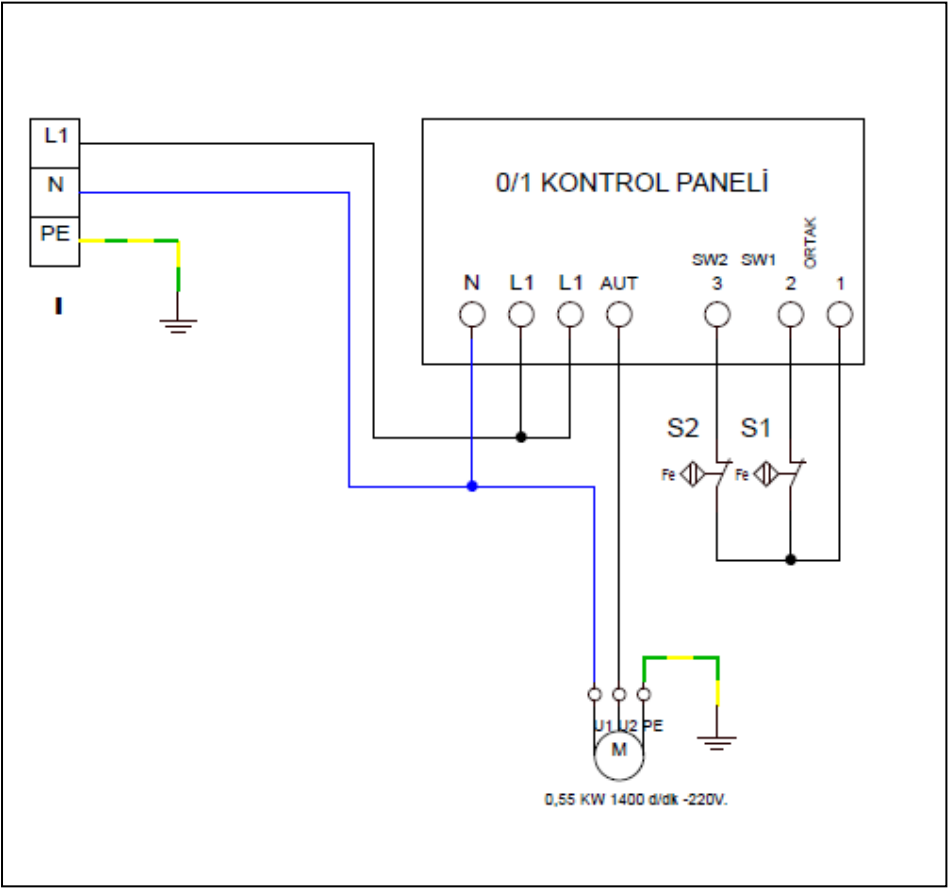
## G YEDEK PARÇA LİSTESİ-DEMONTE GÖRÜNÜŞÜ

ÜRÜN KODU: EMP.800		
NO	ÜRÜN ADI	ÜRÜN KODU
1	AYARLANABİLİR DİSK TAKIM	EMP.300-F.01
2	DİSK GÖVDE	YDK-ERS.SD-CN-0038
3	DİSK BIÇAĞI	M.BCK-SD-016
4	DİSK PLASTİK TAŞIYICISI	M.ENJ-ERS-PLS-SDM-059
5	DİSK SOMUNU	M.ENJ-ERS-PLS-SDM-061
6	DİSK PULU	M.ENJ-ERS-PLS-SDM-060
7	DİSK YAYI	M.YAY-ERS-024
8	BİLYA 4 MM	M.MUH-024
9	STANDART GASTRONOM KÜVET GN 1/1-150	EMP.11150
10	HUNİ İÇ SACI	YSC-ERS.SD-LZ-0112
11	TUTAMAK	M.AKS-KLP-BKL-028
12	KARIŞTIRMA KOLU	YTL-ERS.SD-KS-0112
13	KAZAN (35*21)	M.MTS-ERS-LK-001
14	YÖN VERME PLASTİĞİ	M.ENJ-ERS-PLS-SDM-078
15	KAPAK	YDK-ERS.SD-CN-0041
16	TAKIM KOYMA SACI	YSC-ERS.SD-LZ-0127
17	ALT STANT ŞASE	-
18	AYAK	M.AKS-AYK-PLS-008
19	TEKER	M.AKS-TKR-OZL-001
20	ALT STANT RAF SACI	YSC-ERS.SD-LZ-0125
21	MAKİNE BAĞLAMA SACI	YSC-ERS.SD-LZ-0124
22	MERKEZLEME MİLİ	YTL-ERS.SD-KS-0108
23	MEKANİZMA ELEMANI	YTL-ERS.SD-KS-0107
24	MEKANİZMASI YERİ	YTL-ERS.SD-KS-0109
25	KİLİT MEKANİZMA PİMİ	YTL-ERS.SD-KS-0110
26	MERKEZLEME ÜST ELEMANI	YTL-ERS.SD-KS-0106
27	ALT DAYANAK LASTİĞİ	M.ENJ-ERS-LST-011
28	KIRMIZI DÜĞME (ANLIK)	M.ELK-SLT-BTL-010
29	YEŞİL IŞIKLI DÜĞME	ERS.M.ELK-SLT-BTL-011
30	PANO ETİKETİ	M.AKS-ETK-LKS-ERS-SDM-014
31	ŞASE	-
32	KONTAKTÖR LC1D09M7	ERS.M.ELK-KNT-KNT-027
33	GZ1AN11 KONTAKTÖR	ERS.M.ELK-KNT-KNT-029
34	MOTOR KORUMA ŞALTERİ	ERS.M.ELK-SLT-MK-005
35	KABLO DEMETİ	M.ELK-KD-SD-005
36	SEGMAN (471-17)	B-SEG-SYH-011
37	RULMAN (6204 ZZ)	M.RLM-NRM-014
38	RULMAN (6303 2RS)	M.RLM-NRM-015
39	KEÇE 20*28*6	M.CNT-KCE-014
40	KASNAK	YDK-ERS.SD-CN-0044
41	KOVAN	YDK-ERS.SD-CN-0015

42	KEÇE 30*47*7	M.CNT-KCE-003
43	ALT TABLA SACI	YSC-ERS.SD-LZ-0042
44	MIKNATIS	M.MIK-ERS-010
45	MIKNATIS SACI	YSC-ERS.SD-LZ-0123
46	MENTEŞE BURCU	M.ENJ-ERS-PLS-SDM-062
47	MENTEŞE MİLİ	YTL-ERS.SD-KS-0065
48	İÇ ALÜMİNYUMU	YDK-ERS.SD-CN-0043
49	İTİCİ TAKOZU	M.ENJ-ERS-PLS-SDM-079
50	ÜST SABİTLEME ELEMANI	YTL-ERS.SD-KS-0115
51	MEKANİZMA MİLİ	YTL-ERS.SD-KS-0116
52	KULP	ARA-ERS.SD-0016
53	HAZNE BIÇAĞI	M.ENJ-ERS-PLS-SDM-080
54	ÜST MERKEZLEME POLYAMİTİ	YTL-ERS.SD-KS-0117
55	ÜST DAYANAK PLASTİĞİ	M.ENJ-ERS-PLS-SDM-081
56	ALT POLYAMİTİ	YTL-ERS.SD-KS-0118
57	KİLİT PLASTİĞİ	M.ENJ-ERS-PLS-SDM-051
58	ORTA FIRLATICI MİLİ	YTL-ERS.SD-KS-0114
59	KOVAN MİLİ	YTL-ERS.SD-KS-0124
60	GÖVDE ÜST SACI	YSC-ERS.SD-LZ-0110
61	GÖVDE	YDK-ERS.SD-CN-0031
62	MANYETİK SENSÖR	M.ELK-SWC-KTG-001
63	MOTOR BAĞLANTI SACI	YSC-ERS.SD-LZ-0041
64	ELEKTRİK MOTORU	M.ELK-MTR-RSM-101
65	MIKNATIS	M.MIK-ERS-002
66	MOTOR KASNAĞI	YTL-ERS.SD-KS-0067
67	7 PJ 584 KAYIŞ	M.KYS-TKY-004
68	7 MM RENDE	ARA-ERS.SD-0013
69	5 MM RENDE	ARA-ERS.SD-0012
70	Parmak Patates Bıçağı + Alt Diski	EMP.300-F.06+F.07
71	ALT DİSK	ARA-ERS.SD-F07
72	ÜST BIÇAK ALÜMİNYUMU	YDK-ERS.SD-CN-0030
73	ÜST BIÇAK	M.BCK-SD-011
74	20x20 Kubik Disk + Bıçağı	EMP.300-F.12+F.09
75	20*20 BIÇAK PLASTİK	ARA-ERS.SD-F09
76	20*20 KÜBİK BIÇAK PLASTİĞİ	M.ENJ-ERS-PLS-SDM-045
77	20*20 KÜBİK BIÇAĞI	M.BCK-SD-014
78	10x10 Kubik Disk + Bıçağı	EMP.300-F.11+F.08
79	10*10 DİSK PLASTİK	ARA-ERS.SD-F08
80	10*10 KÜBİK BIÇAK PLASTİĞİ	M.ENJ-ERS-PLS-SDM-046
81	10*10 KÜBİK BIÇAĞI	M.BCK-SD-013
82	SEGMAN (471-32)	B-SEG-SYH-025
83	SEGMAN (471-17)	B-SEG-SYH-011
84	SEGMAN (472-47)	B-SEG-SYH-012

# SEBZE DOĞRAMA MAKİNESİ

## H ELEKTRİK DEVRE ŞEMASI



<b>I</b>	TERMİNAL
<b>M</b>	MOTOR
<b>S1</b>	MANYETİK KAPAK SENSÖRÜ
<b>S2</b>	MANYETİK KİLİT SENSÖRÜ