

KÖMÜRLÜ YATAY PİLİÇ KIZARTMA MAKİNESİ

İÇİNDEKİLER

A	GENEL BİLGİLER	Sayfa 2
A1	TANIMLAMA.....	Sayfa 3
A2	TEKNİK BİLGİLER.....	Sayfa 3
A3	TAŞIMA	Sayfa 3
A4	PAKETİ AÇMA	Sayfa 3
B	MONTAJ.....	Sayfa 4
C	GENEL UYARILAR	Sayfa 4
C1	KULLANICININ GÜVENLİĞİ.....	Sayfa 5
D	CİHAZIN KULLANIMI	Sayfa 6
E	TEMİZLİK ve BAKIM	Sayfa 7
F	SORUN GİDERME	Sayfa 8
G	CİHAZ GÖRÜNÜŞLERİ	Sayfa 8
H	YEDEK PARÇA LİSTESİ-DEMONTAGE GÖRÜNÜŞ.....	Sayfa 9
I	ELEKTRİK DEVRE ŞEMASI	Sayfa 15

A GENEL BİLGİLER

BU CİHAZI MONTAJ ETMEDEN ÖNCE ÇALIŞTIRMA ve BAKIM TALİMATLARINI DİKKATLİCE OKUYUNUZ. YANLIŞ MONTAJ ve PARÇA DEĞİŞİMİ ÜRÜNE HASAR VEREBİLİR YA DA KİŞİLERİ YARALAMAYA SEBEBİYET VEREBİLİR. CİHAZA KASITLI HASAR VERME, İHMAL, TALİMATLARA VE YÖNETMELİKLERE UYMAMAKTAN DOLAYI OLUŞAN HASARLAR VEYA YANLIŞ BAĞLANTILAR FIRMAMIZ SORUMLULUĞUNDA DEĞİLDİR. CİHAZA YETKİSİZ MÜDAHALE, ÜRÜNÜN GARANTİSİNİ GEÇERSİZ KILACAKTIR.

1. Bu kitapçığı başka operatörlere gelecekte referans olması bakımından el altında güvenli bir yerde muhafaza ediniz.
2. **Cihaz montajı, kullanılacağı ülkedeki mevcut yönetmeliklere ve talimatlara göre yetkili personel tarafından yapılmalıdır.**
3. Bu cihaz eğitim verilmiş kişiler tarafından kullanılmalıdır.
4. Cihazın arızalanması durumunda cihazı kapatınız. Cihaza sadece üretici tarafından yetkilendirilmiş bir servis merkezi hizmet vermelidir. Orijinal yedek parça isteyiniz.

KÖMÜRLÜ YATAY PİLİÇ KIZARTMA MAKİNESİ

A1 TANIMLAMA

*Yüksek verim sağlayan bu cihaz, endüstriyel mutfaklarda kullanılmak üzere üretilmiş profesyonel bir piliç kızartma makinesidir.

Kodu	Ebatlar (mm)	Ağırlık (kg)	Paketleme Ebatları
EMP.5YI	1200x930x1100	245	1250x970x1220
EMP.6YI	1400x930x1100	270	1450x970x1220
EMP.8YI	1800x930x1100	345	1850x970x1220

A2 TEKNİK BİLGİLER

Kodu	Kapasite (Şiş)	RPM	Motor Gücü (kw)	Çalışma Gerilimi (V)	Frekans (Hz)
EMP.5YI	5	2600	0,4	230	50
EMP.6YI	6	2600	0,4	230	50
EMP.8YI	8	2600	0,4	230	50

A3 TAŞIMA

*Bu cihaz elde taşınmaz. Bu nedenle cihazı taşımak için bir yük kaldırma aracı (forklift veya transpalet) kullanınız. (Forklift veya transpaletin kaldırma kolları cihazın altından yarıdan fazla kısmına kadar ulaşmalıdır).

A4 PAKETİ AÇMA

*Cihaz, kullanılan ülkedeki yönetmeliklere göre açılmalı ve ambalajlarının imhası yapılmalıdır. Gıda ile temas eden parçalar paslanmaz çeliktir. Tüm plastik parçalar, malzemenin sembolü ile işaretlidir.

*Cihazın parçalarının eksiksiz geldiğini ve nakliye esnasında herhangi bir hasara uğrayıp uğramadığını kontrol ediniz.

KÖMÜRLÜ YATAY PİLİÇ KIZARTMA MAKİNESİ


B MONTAJ

*Ürünü düz ve sağlam bir zemin üzerine yerleştiriniz, devrilme risklerine karşı gerekli önlemleri alınız.

*Cihaza montaj ve servis hizmeti verecek personelin, konusunda uzman ve firmamız tarafından montaj-servis lisansına sahip olması zorunluluğu vardır.

*Elektrik güç kaynağına bağlantı, yetkili bir kişi tarafından yapılmalıdır.


*Cihazı bağladığınız gerilimin, cihaz etiketinde yazan gerilim değeri ile aynı olduğundan emin olunuz.

 Cihazın topraklama bağlantısı, standartlara ve güvenlik kurallarına uygun olarak yapılmalıdır.


*Cihazın topraklaması, elektrik tesisatının en yakın panodaki topraklama hattına bağlanmalıdır.


*Cihaz elektrik bağlantısının, ana sigorta ve kaçak akım sigortası yürürlükteki yönetmeliklere ve kurallara göre yapılmalıdır.


C GENEL UYARILAR


 *Cihazı, yeterli aydınlatma olmayan tesislerde kullanmayınız.


 *Cihazı kullanırken hareketli parçalara kesinlikle dokunmayınız.

 *Cihazı, yanıcı ve patlayıcı maddelerin bulunduğu ortamlara yakın yere montaj etmeyiniz.

 *Cihazı boşta çalıştırmayınız.

 *Cihazın kapasitesinin çok altında/üstünde yükleme yapmayınız.

 *Uygun koruyucu ekipmanlar kullanmadan cihaza müdahalede bulunmayınız.

 *Cihazın kullanıldığı alanda herhangi bir sebeple çıkan, yangın, alev parlaması gibi durumlarda hızlı bir şekilde (varsa) gaz vanalarını ve elektrik şalterlerini kapatarak yangın söndürücü kullanınız. Alevi söndürmek için asla su kullanmayınız.

KÖMÜRLÜ YATAY PİLİÇ KIZARTMA MAKİNESİ



*Topraklama bağlantısı olmamasından kaynaklanan hasarlar garanti kapsamına alınmayacaktır.



*Makineyi ilk kullanımdan önce uygun biçimde temizleyiniz.

*Kömür ateşinde pişirme yapılacağıında, kömürü ateşlendirirken koruyucu ekipmanlar kullanınız.



*Güvenlik sistemlerinin çalışmasını bozmak ya da modifiye etmek kesinlikle yasaktır, daimi yaralanma riski!!!!

*Kullanımdan önce her seferinde koruyucu ekipmanların varlığını kontrol ediniz.



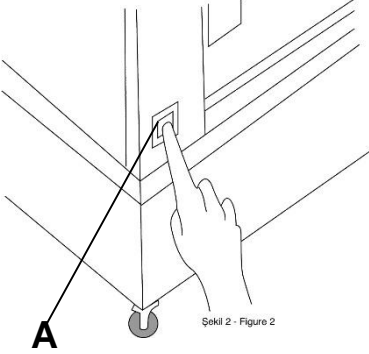
*Sağlık ve güvenlik sebeplerinden dolayı, saçınızı komple kapatan yıkanabilir ya da tek kullanımlık sağlam bir başörtüsü kullanınız.

DİKKAT: İster kullanımda, temizlikte ya da bakımda olsun tüm işlemlerde yaralanma riski mevcuttur; asla zorlamayınız ve daima cihazı doğru şekilde kullanınız.

Bu işlemleri yaparken daima uygun koruyucu ekipmanlar kullanınız.

C1 KULLANICININ GÜVENLİĞİ

- Harici durumlarda ızgara içinde kor halinde kömür bulunmaması,
- Pişirme esnasında koruyucu ekipmanlar kullanılması,
- Opsiyonel ızgaralar kullanırken de koruyucu ekipmanların kullanılması,
- Cihazın kullanımı, temizliği ve bakımı için bu el kitabındaki talimatlara uyulması, kullanıcının güvenliğini garanti edebilmektedir.

D CİHAZIN KULLANIMI***Kontrol Panosu:**

Cihaz performansı ve verimliliği açısından pres briket mangal kömürü kullanılması tavsiye edilir.

A : ON/OFF - Cihaz çalıştırma düğmesi

***Kullanımı:**

- Taş üzerine yeterli miktarda kömür koyunuz.
- Pişirmek istediğiniz ürüne göre aksesuar seçimi yapıp cihaz üstüne yerleştiriniz.
- Cihazın üstüne koymuş olduğunuz kömürü manüel yakınız.
- Kömürü tutuşturup kor haline gelmesini bekleyiniz.
- Cihaz İstenilen sıcaklığa ulaştığında
- Pişirilecek etleri ızgara üzerine yerleştiriniz.
- Pişirme esnasında etleri çevirmek için maşa ve benzeri ekipmanlar kullanınız.
- Pişirme işlemi bittikten sonra ızgarayı alınız ve temizleyiniz.
- Ateşlendirme haznesindeki kömürlerin tamamen sönmelerini bekleyiniz ve daha sonra hazneyi temizleyiniz.
- Cihazın fişini prize takınız.
- Cihazın ON/OFF düğmesine basarak cihazı çalıştırınız.

KÖMÜRLÜ YATAY PİLİÇ KIZARTMA MAKİNESİ

E TEMİZLİK ve BAKIM

Temizlik İşi :



Herhangi bir parçayı sökmeden önce, makinede yanan kor olmamasına dikkat ediniz.

Herhangi bir temizleme ürünü kullanmadan önce, ürünle birlikte gelen talimatları ve güvenlik talimatlarını okuduğunuzdan ve uygun koruma ekipmanları kullandığınızdan emin olunuz.

Izgarayı basınçlı temizleyiciler ile temizlemeyiniz.

Izgaraya dokunurken dikkatli olunuz. (YANMA riski)

Plakayı Tekrar Yerine Sokmak İçin :

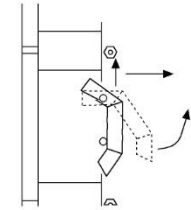
a) Yatay plakayı öyle yerleştir ki yandaki yarıklar her iki yandaki millere uygun düşsünler.

b) Plakanın serbestçe dönmesini sağlayınız.

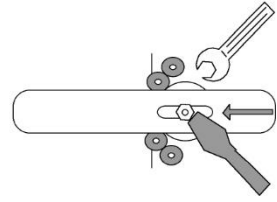
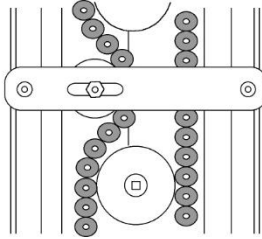
Çalıştırma Zincirinin Gerginliği :

Zinciri gergin tutmak için bir tomavidayla dişli tekerleğinin vidalarını (A) gevşetiniz.

Tekereri hafifçe sağa doğru zincir gerilinceye kadar itiniz, zinciri geriniz. A Zinciri molikote cinsi bir gres yağıyla yağlayınız. (Şekil 9)



Şekil 8/A - Figure 8/A



Şekil 9 - Figure 9

E1 KULLANIM SONRASI

- Malzemeye uyumlu deterjan- yağ çözücü- dezenfektanlı sıcak suda, sökülebilir elemanları temizleyiniz.
- Cihazın dış yüzeyini nemli bir bez ile temizleyiniz.
- Cihazın temizliğini yaparken asit ve türevi malzemeler kullanmayınız.
- Cihazı basınçlı su ile yıkamayınız. Aksi takdirde kömür çekmecesine su kaçabilir.
- Pişirme taşını telli süpürge ile temizleyiniz.

F SORUN GİDERME

CİHAZ ÇALIŞMIYOR

1. Cihazın fişinin prize takılı olup olmadığını kontrol ediniz.
2. Elektrik bağlantılarını kontrol ediniz.
3. Sigortanın açık olup olmadığını kontrol ediniz.

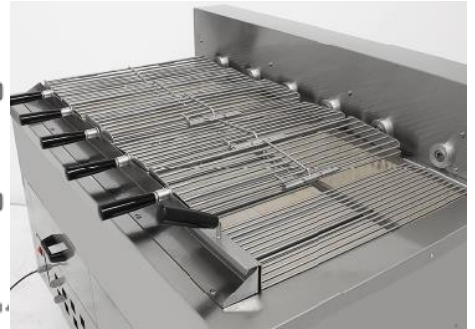
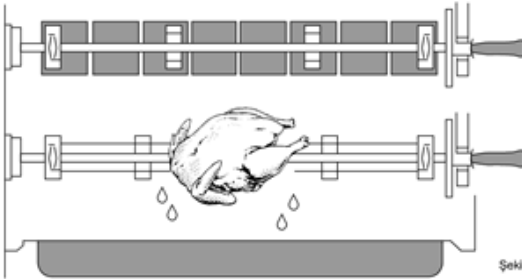
CİHAZ DURDU

1. Cihaz, voltaj düşüklüğü nedeniyle durabilir. Bu durumda voltajı kontrol ediniz.

- Piliç kızartma uygun kalitede yapılmıyor ise,
- Güvenlik fonksiyonlarından herhangi biri çalışmıyor ise,
 - Cihazı kullanmayınız.

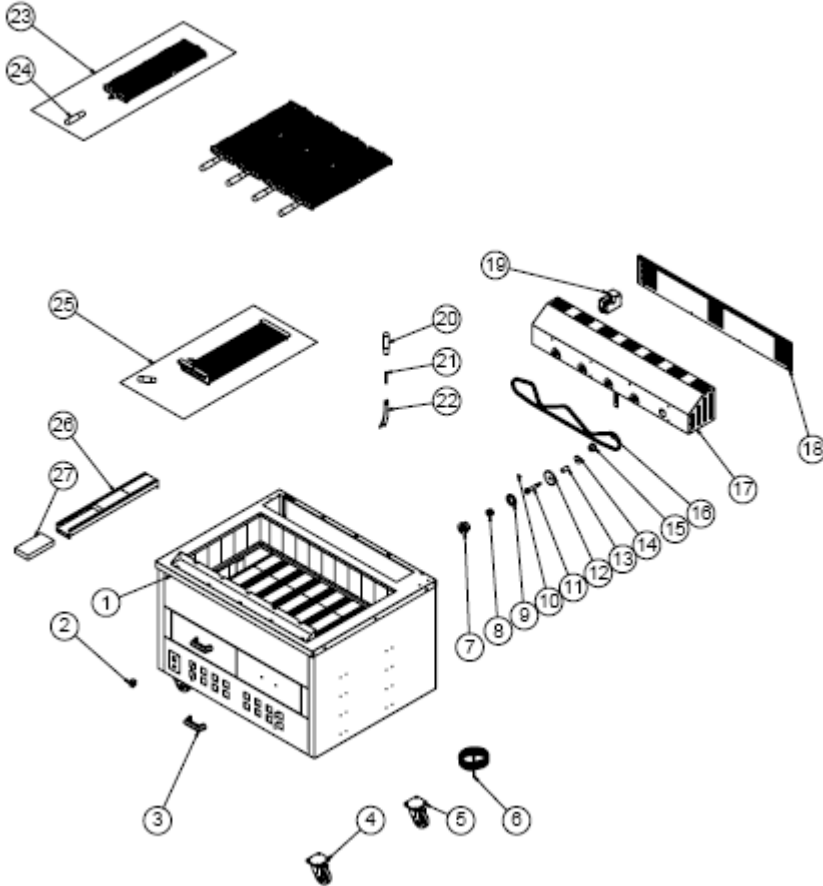
*Yukarıdaki sorunlar yine de devam ediyor ise yetkili servislerimizle irtibat kurunuz.

G CİHAZ GÖRÜNÜŞLERİ



KÖMÜRLÜ YATAY PİLİÇ KIZARTMA MAKİNESİ

H YEDEK PARÇA LİSTESİ-DEMONTE GÖRÜNÜŞÜ



EMP.5Y1

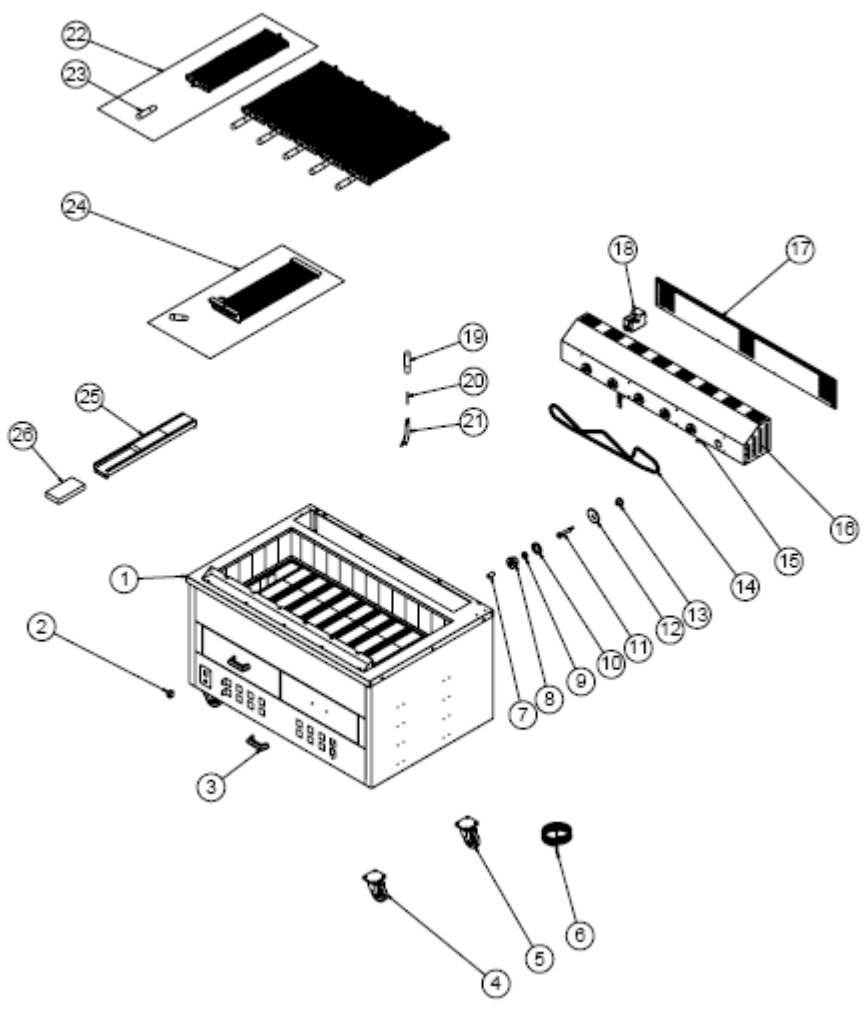
KÖMÜRLÜ YATAY PİLİÇ KIZARTMA MAKİNESİ

H YEDEK PARÇA LİSTESİ-DEMONTE GÖRÜNÜŞÜ

ÜRÜN KODU : EMP.5Y1		
NO	ÜRÜN ADI	Ü. KODU
1	ŞASE	-
2	ANAHTAR 0-1	GST.M.ELK-SLT-ANL-003
3	BAKALİT TUTAMAK	GST.M.AKS-KLP-BKL-010
4	FRENSİZ TEKER	GST.M.AKS-TKR-PS-002
5	FRENLİ TEKER	GST.M.AKS-TKR-PSF-003
6	3X1 KABLO	GST.M.ELK-PWR-PBK-001
7	MİL YATAĞI	YTL-KNX.PLC-KS-0013
8	6202 ZZ RULMAN	M.RLM-ISI-012
9	MAŞON SOMUNU	M.MUH-045
10	PİM	GST.B-PIM-SYH-YAR-5*20
11	MİL KISA	YTL-KNX.6YI-KS-0008
12	DİŞ DİŞLİ	YSC-KNX.PLC-LZ-0014
13	BURÇ	YBR-KNX.6YI-KS-0002
14	DİSK	YTL-KNX.PLC-KS-0008
15	MOTOR DİŞLİSİ	M.MON-DSL-003
16	ZİNCİR	M.MUH-042
17	DİŞLİ ÖN SACI	YSC-KNX.5YI-PN-0006
18	DİŞLİ KAPAK SACI	YSC-KNX.5YI-PN-0007
19	MOTOR	M.ELK-MTR-RMM-002
20	OVAL KULP	M.MUH-015
21	ŞİŞ TUTMA MİLİ	YTL-KNX.PLC-KS-0018
22	ŞİŞ TUTMA SACI	YSC-KNX.PLC-LZ-0025
23	MİL	ARA-KNX.6YI-0001
24	OVAL KULP	M.MUH-015
25	IZGARALIK	ARA-KNX.6YI-0002
26	TAŞ ALT SACI	YSC-KNX.6YI-LZ-0011
27	ATEŞ TUĞLASI	M.TAS-MTS-001

KÖMÜRLÜ YATAY PİLİÇ KIZARTMA MAKİNESİ

H YEDEK PARÇA LİSTESİ-DEMONTE GÖRÜNÜŞÜ



EMP.6Y1

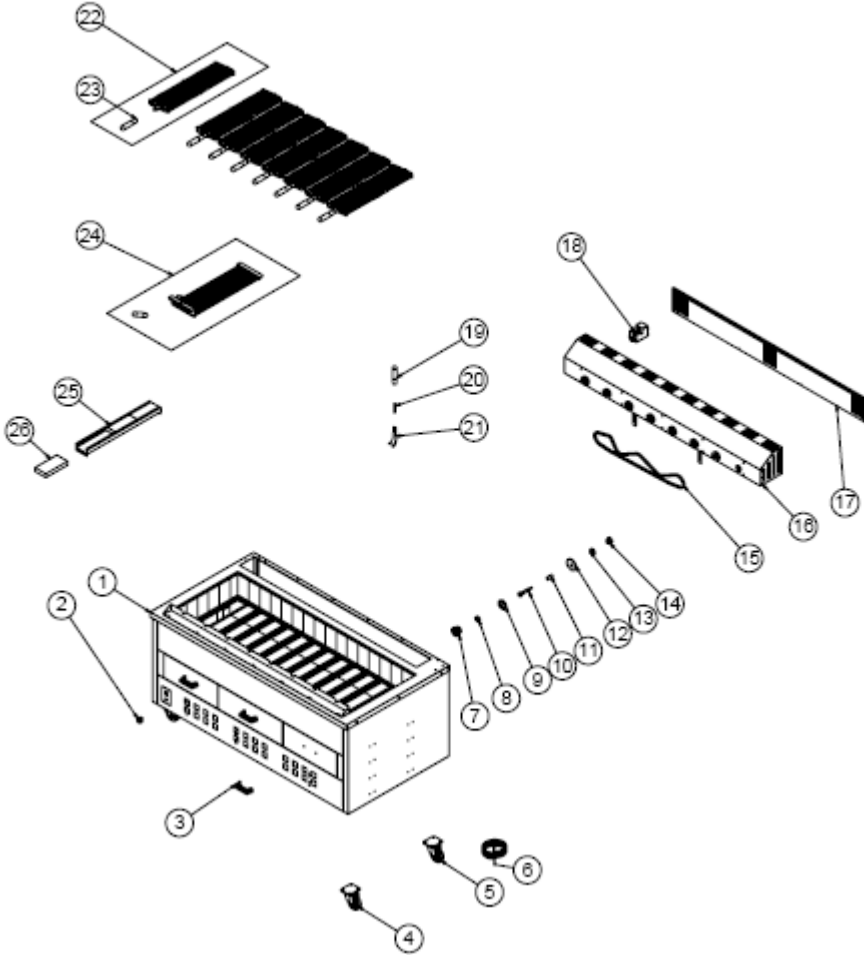
KÖMÜRLÜ YATAY PİLİÇ KIZARTMA MAKİNESİ

H YEDEK PARÇA LİSTESİ-DEMONTE GÖRÜNÜŞÜ

ÜRÜN KODU : EMP.6YI		
NO	ÜRÜN ADI	Ü. KODU
1	ŞASE	-
2	ANAHTAR 0-1	GST.M.ELK-SLT-ANL-003
3	BAKALİT TUTAMAK	GST.M.AKS-KLP-BKL-010
4	FRENSİZ TEKER	GST.M.AKS-TKR-PS-002
5	FRENLİ TEKER	GST.M.AKS-TKR-PSF-003
6	3X1 KABLO	GST.M.ELK-PWR-PBK-001
7	BURÇ	YBR-KNX.6YI-KS-0002
8	MİL YATAĞI	YTL-KNX.PLC-KS-0013
9	6202 ZZ RULMAN	M.RLM-ISI-012
10	MAŞON SOMUNU	M.MUH-045
11	MİL KISA	YTL-KNX.6YI-KS-0008
12	DIŞ DIŞLİ	YSC-KNX.PLC-LZ-0014
13	MOTOR DIŞLİSİ	M.MON-DSL-003
14	ZİNCİR	M.MUH-042
15	DİSK	YTL-KNX.PLC-KS-0008
16	DIŞLİ ÖN SACI	YSC-KNX.6YI-PN-0009
17	DIŞLİ KAPAK SACI	YSC-KNX.6YI-PN-0010
18	MOTOR	M.ELK-MTR-RMM-002
19	OVAL KULP	M.MUH-015
20	ŞİŞ TUTMA MİLİ	YTL-KNX.PLC-KS-0018
21	ŞİŞ TUTMA SACI	YSC-KNX.PLC-LZ-0025
22	MİL	ARA-KNX.6YI-0001
23	OVAL KULP	M.MUH-015
24	IZGARALIK	ARA-KNX.6YI-0002
25	TAŞ ALT SACI	YSC-KNX.6YI-LZ-0011
26	ATEŞ TUĞLASI	M.TAS-MTS-001

KÖMÜRLÜ YATAY PİLİÇ KIZARTMA MAKİNESİ

H YEDEK PARÇA LİSTESİ-DEMONTE GÖRÜNÜŞÜ



EMP.8YI

KÖMÜRLÜ YATAY PİLİÇ KIZARTMA MAKİNESİ

H YEDEK PARÇA LİSTESİ-DEMONTE GÖRÜNÜŞÜ

ÜRÜN KODU : EMP.8YI		
NO	ÜRÜN ADI	Ü. KODU
1	ŞASE	-
2	ANAHTAR 0-1	GST.M.ELK-SLT-ANL-003
3	BAKALİT TUTAMAK	GST.M.AKS-KLP-BKL-010
4	FRENŞİZ TEKER	GST.M.AKS-TKR-PS-002
5	FRENLİ TEKER	GST.M.AKS-TKR-PSF-003
6	3X1 KABLO	GST.M.ELK-PWR-PBK-001
7	MİL YATAĞI	YTL-KNX.PLC-KS-0013
8	6202 ZZ RULMAN	M.RLM-ISI-012
9	MASON SOMUNU	M.MUH-045
10	MİL KISA	YTL-KNX.6YI-KS-0008
11	BURÇ	YBR-KNX.6YI-KS-0002
12	DIŞ DIŞLI	YSC-KNX.PLC-LZ-0014
13	DİSK	YTL-KNX.PLC-KS-0008
14	MOTOR DİŞLİSİ	M.MON-DSL-003
15	ZİNCİR	M.MUH-042
16	DIŞLI ÖN SACI	YSC-KNX.8YI-PN-0006
17	DIŞLI KAPAK SACI	YSC-KNX.8YI-PN-0007
18	MOTOR	M.ELK-MTR-RMM-002
19	OVAL KULP	M.MUH-015
20	ŞİŞ TUTMA MİLİ	YTL-KNX.PLC-KS-0018
21	ŞİŞ TUTMA SACI	YSC-KNX.PLC-LZ-0025
22	MİL	ARA-KNX.6YI-0001
23	OVAL KULP	M.MUH-015
24	IZGARALIK	ARA-KNX.6YI-0002
25	TAŞ ALT SACI	YSC-KNX.6YI-LZ-0011
26	ATEŞ TUĞLASI	M.TAS-MTS-001



KÖMÜRLÜ YATAY PİLİÇ KIZARTMA MAKİNESİ

I ELEKTRİK DEVRE ŞEMASI
