

İÇİNDEKİLER

| | | |
|----------|---|-----------------|
| A | GENEL BİLGİLER | Sayfa 2 |
| A1 | TANIMLAMA..... | Sayfa 2 |
| A2 | TEKNİK BİLGİLER..... | Sayfa 3 |
| A3 | TAŞIMA | Sayfa 4 |
| A4 | PAKETİ AÇMA | Sayfa 4 |
| B | MONTAJ..... | Sayfa 4 |
| C | GENEL UYARILAR | Sayfa 5 |
| D | CİHAZIN KULLANIMI | Sayfa 6 |
| E | TEMİZLİK ve BAKIM | Sayfa 7 |
| F | SORUN GİDERME | Sayfa 8 |
| G | YEDEK PARÇA LİSTESİ-DEMONTE GÖRÜNÜŞ..... | Sayfa 9 |
| H | ELEKTRİK DEVRE ŞEMASI..... | Sayfa 19 |

A GENEL BİLGİLER

BU CİHAZI MONTAJ ETMEDEN ÖNCE ÇALIŞTIRMA ve BAKIM TALİMATLARINI DİKKATLİCE OKUYUNUZ. YANLIŞ MONTAJ ve PARÇA DEĞİŞİMİ ÜRÜNE HASAR VEREBİLİR YA DA KİŞİLERİ YARALAMAYA SEBEBİYET VEREBİLİR. CİHAZA KASITLI HASAR VERME, İHMAL, TALİMATLARA VE YÖNETMELİKLERE UYMAMAKTAN DOLAYI OLUŞAN HASARLAR VEYA YANLIŞ BAĞLANTILAR FİRMAMIZ SORUMLULUĞUNDA DEĞİLDİR. CİHAZA YETKİSİZ MÜDAHALE, ÜRÜNÜN GARANTİSİNİ GEÇERSİZ KILACAKTIR.

1. Bu kitapçığı başka operatörlere gelecekte referans olması bakımından el altında güvenli bir yerde muhafaza ediniz.
2. **Cihaz montajı, kullanılacağı ülkedeki mevcut yönetmeliklere ve talimatlara göre yetkili personel tarafından yapılmalıdır.**
3. Bu cihaz eğitim verilmiş kişiler tarafından kullanılmalıdır.
4. Cihazın arızalanması durumunda cihazı kapatınız. Cihaza sadece üretici tarafından yetkilendirilmiş bir servis merkezi hizmet vermelidir. Orijinal yedek parça isteyiniz.

A1 TANIMLAMA

*Yüksek verim sağlayan bu cihaz, endüstriyel mutfaklarda kullanılmak üzere üretilmiş profesyonel bir lokma makinesidir.

| Kodu | Ebatlar (mm) | Ağırlık (kg) | Paketleme Ölçüleri (mm) |
|------------|-------------------|--------------|-------------------------|
| EMP.LK.001 | 830x410x590 | 32 | 920x570x550 |
| EMP.LK.002 | 1400x700x850/1320 | 75 | 1370x770x1450 |
| EMP.LK.003 | 1400x700x850/1320 | 75 | 1370x770x1450 |
| EMP.LK.004 | 750x800x840 | 12 | 750x800x840 |
| EMP.LK.006 | 2200x700x850/1320 | 105 | 2300x770x400 |
| EMP.LK.007 | 2200x700x850/1320 | 105 | 2300x770x400 |

LOKMA MAKİNELERİ

A2 TEKNİK BİLGİLER

| | EMP.LK. 001 | EMP.LK. 002 (LPG-NG Tezgah) | EMP.LK. 003 (Elek.Te zgah) | EMP.LK.006 (LPG-NG Tezgah) | EMP.LK.00 7 (Elek. Tezgah) | EMP.LK .004 |
|--|-------------------------------------|---|-------------------------------------|---------------------------------------|-------------------------------------|----------------|
| Pişirme Hazne Kapasitesi (lt) | 25 | | 25+25 | | | |
| Hamur Hazne Kapasitesi (kg) | 7 | - | - | - | - | |
| Ürün Kapasitesi (adet/kg) | Saray Lokma: 300 İzmir Lokma: 48 | | | | | |
| Gaz Tüketimi (LPG- NG) | - | 0,752 m ³ /h 0,940 kg/h | - | 0,752 m ³ /h 0,940 kg/h | - | STAND |
| Gaz Borusu Giriş Çapı (inch) | - | R1/2" | - | R1/2" | - | |
| Çalışma Gerilimi (V) | 220 | - | 220 | - | 220 | |
| Güç (kw) | 0,18 | - | 5 | - | 10 | |
| Kablo Kesiti (mm²) | 3x1,5 | - | 3x4 | - | 3x2,5 | |
| Sigorta Seçimi (A) | 10 | - | 25 | - | 25x2 | |

A3 TAŞIMA

*Bu cihaz elde taşınmaz. Bu nedenle cihazı taşımak için bir yük kaldırma aracı (forklift veya transpalet) kullanınız. (Forklift veya transpaletin kaldırma kolları cihazın altından yarıdan fazla kısmına kadar ulaşmalıdır).

A4 PAKETİ AÇMA

*Cihaz, kullanılan ülkedeki yönetmeliklere göre açılmalı ve ambalajlarının imhası yapılmalıdır. Gıda ile temas eden parçalar paslanmaz çeliktir. Tüm plastik parçalar, malzemenin sembolü ile işaretlidir.

*Cihazın parçalarının eksiksiz geldiğini ve nakliye esnasında herhangi bir hasara uğrayıp uğramadığını kontrol ediniz.

B MONTAJ

*Ürünü düz ve sağlam bir zemin üzerine yerleştiriniz, devrilme risklerine karşı gerekli önlemleri alınız.

*Cihaza montaj ve servis hizmeti verecek personelin, konusunda uzman ve firmamız tarafından montaj-servis lisansına sahip olması zorunluluğu vardır.

*Elektrik güç kaynağına bağlantı, yetkili bir kişi tarafından yapılmalıdır.

*Cihazı bağladığınız gerilimin, cihaz etiketinde yazan gerilim değeri ile aynı olduğundan emin olunuz.













Cihazın topraklama bağlantısı, standartlara ve güvenlik kurallarına uygun olarak yapılmalıdır.

*Cihazın topraklaması, elektrik tesisatının en yakın panodaki topraklama hattına bağlanmalıdır.

*Cihaz elektrik bağlantısının, ana sigorta ve kaçak akım sigortası yürürlükteki yönetmeliklere ve kurallara göre yapılmalıdır.

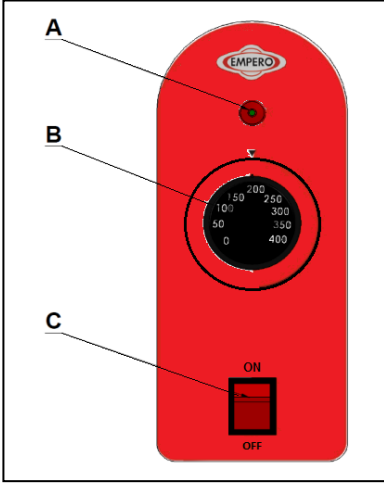
LOKMA MAKİNELERİ

C GENEL UYARILAR

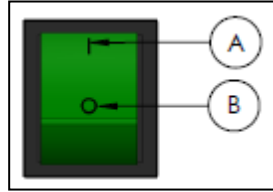
-  *Cihazı, yeterli aydınlatma olmayan tesislerde kullanmayınız.
-  *Cihazı kullanırken hareketli parçalara kesinlikle dokunmayınız.
-  *Cihazı, yanıcı ve patlayıcı maddelerin bulunduğu ortamlara yakın yere montaj etmeyiniz.
-  *Cihazı boşta çalıştırmayınız.
-  *Cihazın kapasitesinin çok altında/üstünde yükleme yapmayınız.
-  *Uygun koruyucu ekipmanlar kullanmadan cihaza müdahalede bulunmayınız.
-  *Cihazın kullanıldığı alanda herhangi bir sebeple çıkan, yangın, alev parlaması gibi durumlarda hızlı bir şekilde (varsa) gaz vanalarını ve elektrik şalterlerini kapatarak yangın söndürücü kullanınız. Alevi söndürmek için asla su kullanmayınız.
-  *Topraklama bağlantısı olmamasından kaynaklanan hasarlar garanti kapsamına alınmayacaktır.
-  *Cihazı lokma aparatlarından biri olmadan çalıştırmayınız. Aksi takdirde cihaz ciddi zarar görür.
-  *Elektrikli tezgâhlarda, cihazın kablo tutucu yayını cihaz üzerinden çıkartmayınız. Aksi takdirde cihazın kablosu zarar görür ve elektrik kaçağına neden olabilir.

D CİHAZIN KULLANIMI

*Kontrol Panosu:



- A : Isı Göstergesi
 B : Termostat
 C : Açma/Kapatma Şalteri



EMP.LK.001

- A : Şalter Açık
 B : Şalter Kapalı

EMP.LK.003

*Kullanımı:

- Cihazı çalıştırmadan önce pişirme haznesini ve hamur haznesini temizleyiniz.
- Gazlı tezgahlarda, gaz musluğunu açarak gelen gazı ateşleyiniz. Elektrikli tezgahlarda fişini prize takınız ve termostat derecesi ile ısı ayarını yapınız.
- Lokma makinesini çalıştırmak için üzerindeki şalteri (I) konumuna getiriniz.
- Yapılacak lokma çeşidine göre aparatlardan birini takınız.
- Lokmaların istenilen ebatta olması için, ayar dairesi üzerindeki civatayı alıyan anahtarı ile gevşetiniz. Lokmaların ebatlarını ayarladıktan sonra civatayı iyice sıkınız.
- Hazne içindeki hamurun akıcı kıvamda olmasına dikkat ediniz.
- Pişirme haznesine kapasitesi kadar yağ koyunuz.
- Lokma makinesinin gezer başlığı sayesinde, hamur haznesinden çıkan lokmalar, pişirme haznesine orantılı şekilde dökülür.
- Pişen lokmalar tezgahdaki (şerbetli/şerbetsiz) bekleme haznelere alınır.
- Cihaz ile işiniz bittiğinde; gazlı ise gaz vanalarını kapatınız, elektrikli ise fişini prizden çıkarınız.

LOKMA MAKİNELERİ

E TEMİZLİK ve BAKIM

➤ Her Kullanımdan Sonra Yapılması Gerekenler;

- Her kullanımda hamur haznesi mutlaka yağlanmalıdır.
- Elektrikli tezgahın temizliğini yaparken fişin prizde olmadığından veya şalterin kapalı olduğundan emin olunuz.
- Gazlı tezgahın temizliğini yaparken gaz bağlantısının kapalı olduğundan emin olunuz.
- Cihazın dış yüzeyinin, aparatlarının ve pişirme haznesinin temizliğini ıslak bez ile yapınız, daha sonra kurulayınız.
- Cihazın hamur haznesinin arkasında bulunan kelebek vidayı çevirerek hazneyi boşa çıkarınız ve hazneyi öne doğru çekiniz. Hamur haznesini temizledikten sonra yerine takınız.
- Cihazın temizliğinde asit ve türevi malzemeler kullanmayınız.
- Cihazın temizliğini yaparken, cihazı su ile yıkamayınız.

➤ Periyodik Olarak Yapılması Gerekenler;

- Bakım sadece eğitimli kişiler tarafından yapılmalıdır.
- Cihazın periyodik bakımını her 15 günde bir yapınız.
- Lokma makineleri minimum bakım gerektirir (motor ve rulmanlar yağlanmışır).
- Kullanım sıklığına göre, cihazın kontaktör bakımı elektrik bağlantısı kesildikten sonra kuru hava püskürterek yapılmalıdır.
- Gazlı tezgahlarda, belirli aralıklarla gaz bağlantı hortumlarını kontrol ediniz. Yırtık, delik v.b olan hortumları değiştiriniz.

F SORUN GİDERME

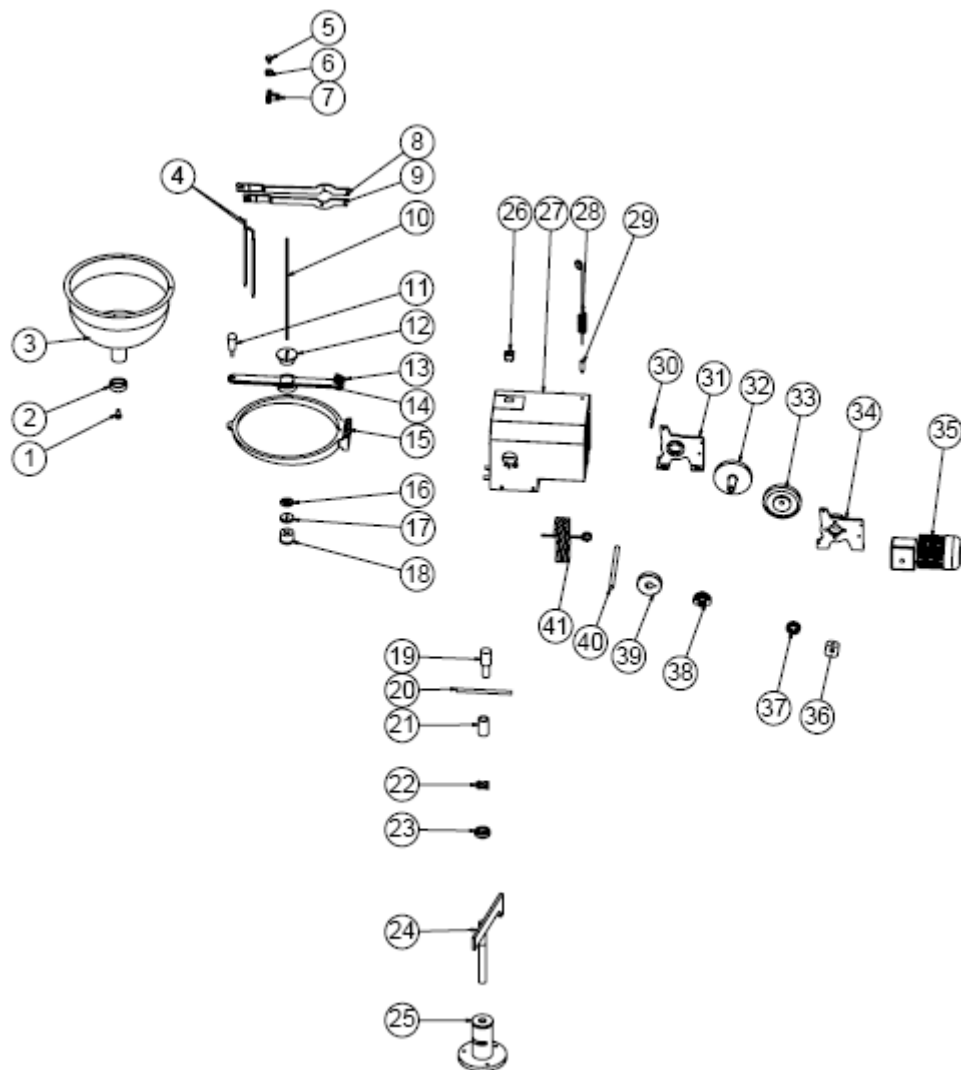
| | |
|-----------------------------|---|
| CİHAZ ÇALIŞMIYOR | <ol style="list-style-type: none">1. Cihazın fişinin prize takılı olup olmadığını kontrol ediniz.2. Elektrik bağlantılarını kontrol ediniz.3. Gaz bağlantılarını kontrol ediniz. |
| CİHAZDAN SES GELİYOR | <ol style="list-style-type: none">1. Piston hazneye çarpıyor ise, delikli pulu piston üzerine takınız. Saray lokma aparatının sarı vidasını sıkınız.2. Motordan ses geliyor ise cihazı durdurunuz ve yetkili servisi arayınız. |
| CİHAZ DURDU | <ol style="list-style-type: none">1. Cihaz, voltaj düşüklüğü nedeniyle durabilir. Bu durumda voltajı kontrol ediniz.2. Cihaz, kapasite üzeri yükleme yapıldığında durabilir. Bu durumda haznedeki malzemenin bir kısmını boşaltarak, bir süre motorun soğumasını bekleyiniz. |

- Lokma tatlısı uygun kalitede yapılmıyor ise,
- Güvenlik fonksiyonlarından herhangi biri çalışmıyor ise,
 - Cihazı kullanmayınız.

*Yukarıdaki sorunlar yine de devam ediyor ise yetkili servislerimizle irtibat kurunuz.

LOKMA MAKİNELERİ

G YEDEK PARÇA LİSTESİ-DEMONTE GÖRÜNÜŞ

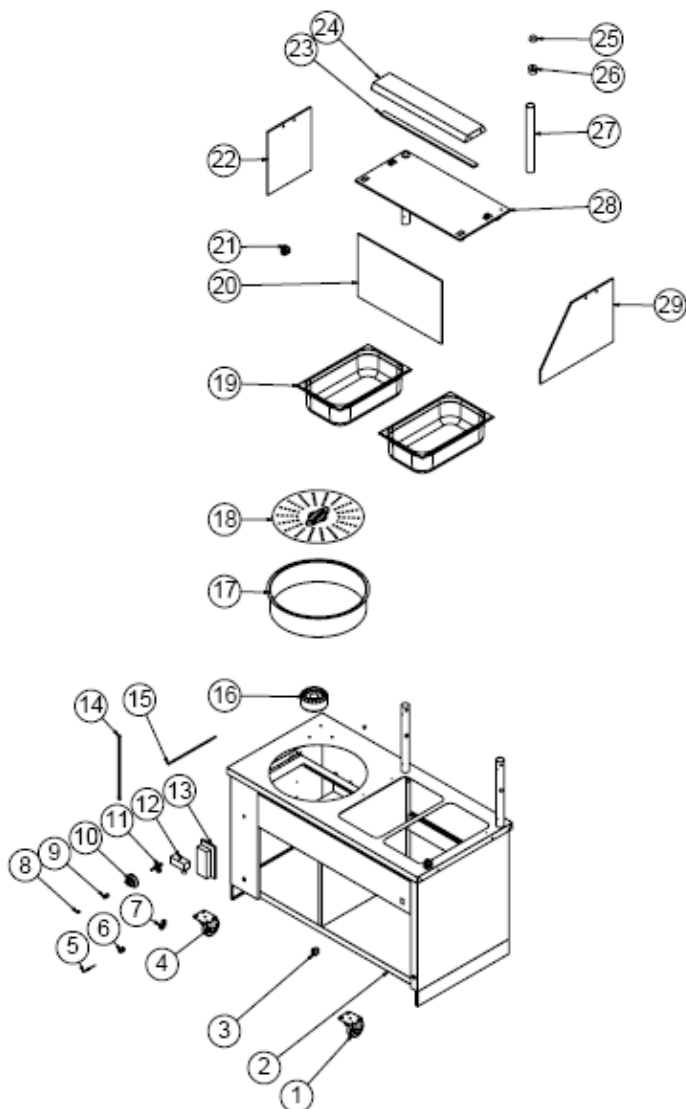


G YEDEK PARÇA LİSTESİ-DEMONTE GÖRÜNÜŞÜ

| ÜRÜN KODU : EMP.LK.001 | | |
|------------------------|--------------------------|-----------------------|
| NO | ÜRÜN ADI | Ü.KODU |
| 1 | İTİCİ ELEMANI | YTL-ERS.LK-KS-0003 |
| 2 | BORU ALT SOMUNU | YTL-ERS.LK-KS-0005 |
| 3 | KAZAN (35*21) | M.MTS-ERS-LK-001 |
| 4 | KISA MİL | YTL-ERS.LK-KS-0017 |
| 5 | ÜST SOMUN | YTL-ERS.LK-KS-0015 |
| 6 | HAREKET BURCU | YTL-ERS.LK-KS-0014 |
| 7 | MİL BAĞLANTI | YDK-ERS.LK-CN-0011 |
| 8 | ÜST KOL PLATİNİ | YSC-ERS.LK-LZ-0013 |
| 9 | ALT KOL PLATİNİ | YSC-ERS.LK-LZ-0014 |
| 10 | UZUN MİL | YTL-ERS.LK-KS-0016 |
| 11 | TUTAMAK | M.AKS-KLP-BKL-016 |
| 12 | PİSTON BAĞLANTI PLASTİĞİ | YTL-ERS.LK-KS-0010 |
| 13 | CİVATA | M.AKS-KLP-BKL-015 |
| 14 | KAZAN ÜST KOLU | YDK-ERS.LK-CN-0007 |
| 15 | KAZAN ÇEMBERİ | YDK-ERS.LK-CN-0006 |
| 16 | BORU ELEMANI | YTL-ERS.LK-KS-0002 |
| 17 | MİL ALT APARATI | YTL-ERS.LK-KS-0021 |
| 18 | PİSTON YERİ | YTL-ERS.LK-KS-0019 |
| 19 | KOL BAĞLANTI MİLİ | YTL-ERS.LK-KS-0006 |
| 20 | MOTOR KOVAN MİLİ | YTL-ERS.LK-KS-0018 |
| 21 | ALT KOL BURCU | YTL-ERS.LK-KS-0009 |
| 22 | PG-11 KABLO RAKORU | M.ELK-RKR-PLS-005 |
| 23 | RULMAN (6205 2RS) | M.RLM-NRM-005 |
| 24 | BÜYÜK KOL PLATİNİ | YSC-ERS.LK-LZ-0016 |
| 25 | AYAK | YDK-ERS.LK-CN-0010 |
| 26 | KIRMIZI IŞIKLI ANAHTAR | ERS.M.ELK-SLT-ANL-003 |
| 27 | ŞASE | - |
| 28 | YAY | M.YAY-ERS-014 |
| 29 | ASKI BAĞLANTI ELEMANI | YTL-ERS.LK-KS-0001 |
| 30 | REDÜKTÖR BAĞLANTI PİMİ | YTL-ERS.LK-KS-0020 |
| 31 | REDÜKTÖR SAĞ | YDK-ERS.LK-CN-0008 |
| 32 | EKSANTRİK SAĞ KASNAK | YDK-ERS.LK-CN-0001 |
| 33 | EKSANTRİK SOL KASNAK | YDK-ERS.LK-CN-0002 |
| 34 | REDÜKTÖR SOL | YDK-ERS.LK-CN-0009 |
| 35 | MOTOR | M.ELK-MTR-RLM-010 |
| 36 | LOKMA APARATI | YTL-ERS.LK-KS-0004 |
| 37 | RULMAN(6005 2RS) | M.RLM-NRM-033 |
| 38 | AYAR DİSKİ | YDK-ERS.LK-CN-0004 |
| 39 | AYAR DİSKİ | YDK-ERS.LK-CN-0003 |
| 40 | MOTOR MİLİ | YTL-ERS.LK-KS-0013 |
| 41 | 3*1,5 KABLO | M.ELK-PWR-PBK-003 |

LOKMA MAKİNELERİ

G YEDEK PARÇA LİSTESİ-DEMONTE GÖRÜNÜŞ

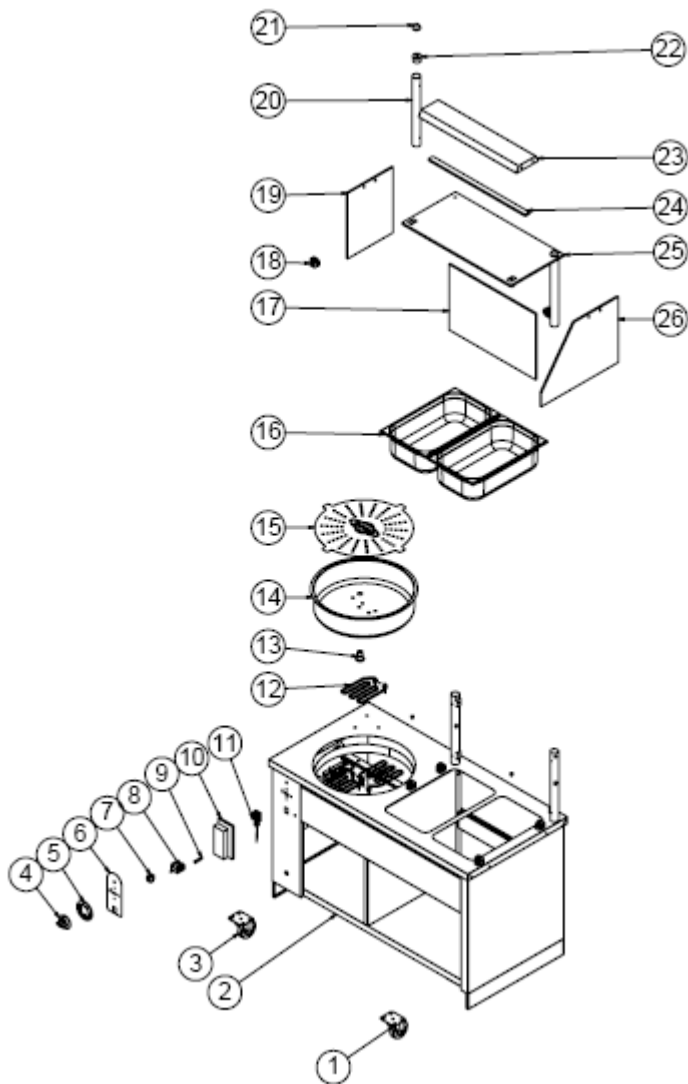


G YEDEK PARÇA LİSTESİ-DEMONTE GÖRÜNÜŞÜ

| ÜRÜN KODU : EMP.LK.002 | | |
|------------------------|-------------------------------|-----------------------|
| NO | ÜRÜN ADI | Ü.KODU |
| 1 | FRENLİ TEKER | M.AKS-TKR-PSF-003 |
| 2 | ŞASE | - |
| 3 | ANAHTAR | ERK.M.ELK-SLT-ANL-003 |
| 4 | FRENSİZ TEKER | M.AKS-TKR-PS-002 |
| 5 | TERMOKUPL | ERK.M.GAZ-TRL-005 |
| 6 | 1/2 SARI NİPEL | M.MEK-TES-BAG-009 |
| 7 | SARI DİRSEK | ERK.M.MEK-TES-SRI-032 |
| 8 | ENJEKTÖR | ERK.M.GAZ-ENJ-LPG-011 |
| 9 | HORTUM UCU | ERK.M.MEK-TES-SRI-031 |
| 10 | DÜĞME | ERK.M.AKS-DGM-EMP-024 |
| 11 | GAZ VALFİ | ERK.M.GAZ-VNA-ECA-008 |
| 12 | GAZ DEPOSU | ERK.M.GAZ-BRL-DKM-002 |
| 13 | GÜÇ KAYNAĞI | M.ELK-MUH-006 |
| 14 | 1/2 GAZ FLEKSİ | M.GAZ -TES-SPR-001 |
| 15 | GAZ FLEKSİ | ERK.M.GAZ-TES-SPR-020 |
| 16 | BRÜLÖR | M.GAZ-BRL-BEK-009 |
| 17 | KAZAN | ERK.M.MUH-058 |
| 18 | KAZAN FİLTRE SACI | YSC-ERK.LKM-LZ-0077 |
| 19 | KÜVET 1/1 | M.MTS-ERK-GNK-1/1-150 |
| 20 | 610MM*400 ÖN CAM | M.CAM-ERK-064 |
| 21 | RAF TUTUCU | M.AKS-GNL-006 |
| 22 | 320*401* SOL YAN CAM | M.CAM-ERK-066 |
| 23 | LED | M.ELK-LED-008 |
| 24 | LAMBALIK SACI | YSC-ERK.LKM-LZ-0010 |
| 25 | ÜST CAM TUTUCU | M.ENJ-ERK-PLS-136 |
| 26 | DERLİN | M.MUH-039 |
| 27 | BORU Ø42 | YBR-ERK.BEH-KS-0002 |
| 28 | 762MM*375MM ÜST CAM | M.CAM-ERK-063 |
| 29 | 540MM*400MM*310MM SAĞ YAN CAM | M.CAM-ERK-065 |

LOKMA MAKİNELERİ

G YEDEK PARÇA LİSTESİ-DEMONTE GÖRÜNÜŞ



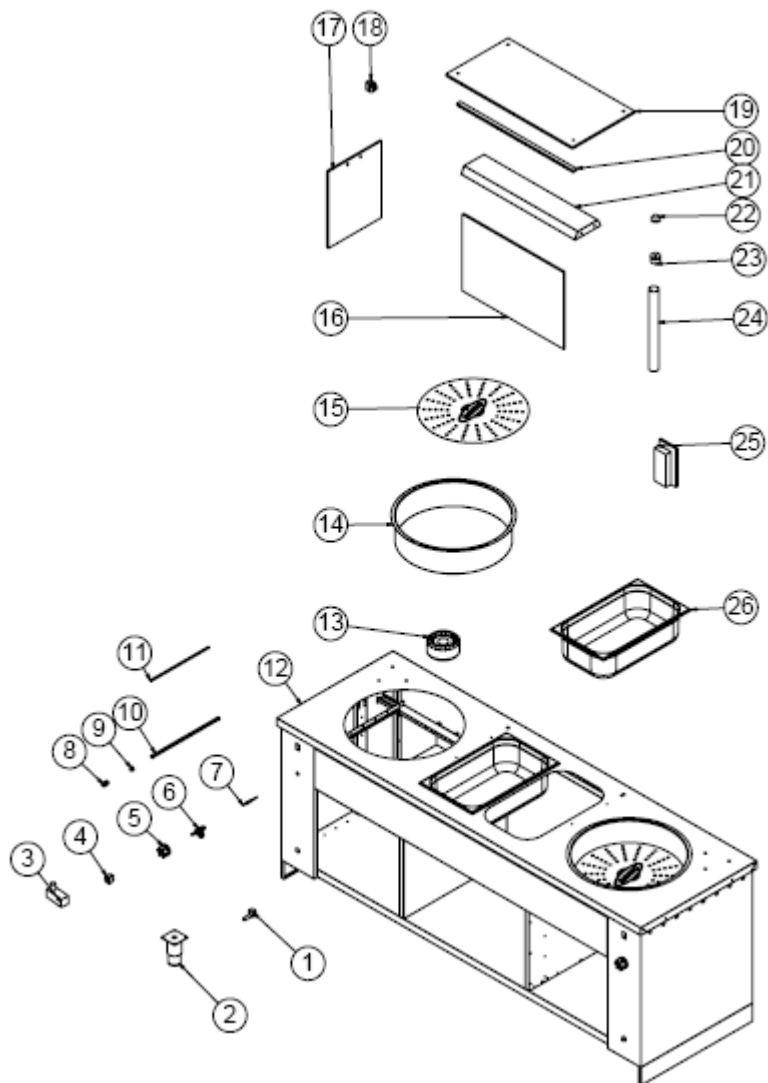
EMP.LK.003

G YEDEK PARÇA LİSTESİ-DEMONTE GÖRÜNÜŞÜ

| ÜRÜN KODU:EMP.LK.003 | | |
|----------------------|-------------------------------|------------------------|
| NO | ÜRÜN ADI | Ü.KODU |
| 1 | FRENLİ TEKER | M.AKS-TKR-PSF-003 |
| 2 | ŞASE | - |
| 3 | FRENSİZ TEKER | M.AKS-TKR-PS-002 |
| 4 | DÜĞME | ERK.M.AKS-DGM-EMP-024 |
| 5 | DÜĞME ÇERÇEVE | M.AKS-DGM-EMP-013 |
| 6 | ETİKET | M.AKS-ETK-FLY-002 |
| 7 | ANAHTAR | ERK.M.ELK-SLT-ANL-003 |
| 8 | TERMOSTAT | ERK.M.ELK-MEK-LMT-015 |
| 9 | LAMBA | ERK.M.ELK-LMB-SNY-002 |
| 10 | GÜÇ KAYNAĞI | M.ELK-MUH-006 |
| 11 | TERMOSTAT | ERK.M.ELK-MEK-TRM1-022 |
| 12 | REZİSTANS | M.ELK-RZS-BRU-LK-001 |
| 13 | SU TAHLİYE | YTL-ERK.BEH-KS-0001 |
| 14 | TENCERE | M.MTS-ERK-050 |
| 15 | REZİSTANS ÜST SACI | YSC-ERK.LKM-LZ-0069 |
| 16 | KÜVET 1/1 | M.MTS-ERK-GNK-1/1-150 |
| 17 | 610MM*400 ÖN CAM | M.CAM-ERK-064 |
| 18 | RAF TUTUCU | M.AKS-GNL-006 |
| 19 | 320*401* SOL YAN CAM | M.CAM-ERK-066 |
| 20 | BORU Ø42 | YBR-ERK.BEH-KS-0002 |
| 21 | ÜST CAM TUTUCU | M.ENJ-ERK-PLS-136 |
| 22 | DERLİN | M.MUH-039 |
| 23 | LAMBALIK SACI | YSC-ERK.LKM-LZ-0010 |
| 24 | LED | M.ELK-LED-008 |
| 25 | 762MM*375MM ÜST CAM | M.CAM-ERK-063 |
| 26 | 540MM*400MM*310MM SAĞ YAN CAM | M.CAM-ERK-065 |

LOKMA MAKİNELERİ

G YEDEK PARÇA LİSTESİ-DEMONTE GÖRÜNÜŞ

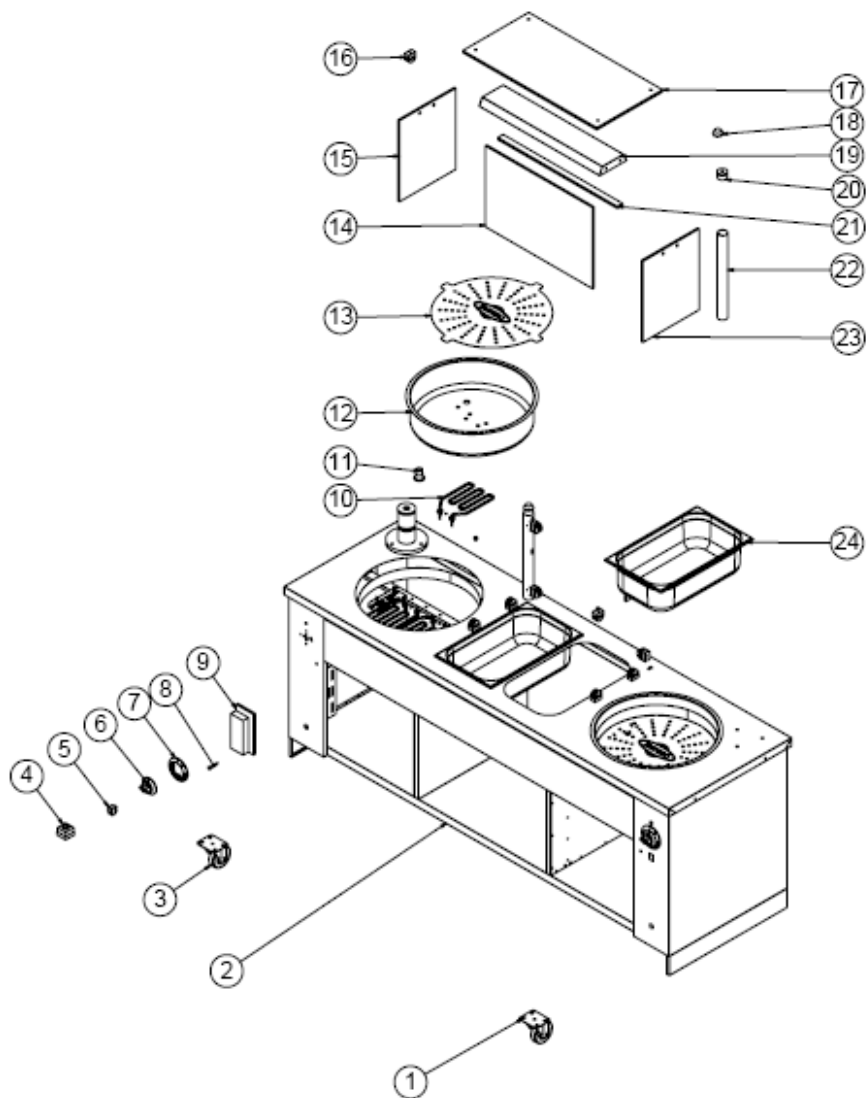


G YEDEK PARÇA LİSTESİ-DEMONTE GÖRÜNÜŞÜ

| ÜRÜN KODU : EMP.LK.006 | | |
|------------------------|----------------------|-----------------------|
| NO | ÜRÜN ADI | Ü.KODU |
| 1 | SARI DİRSEK | ERK.M.MEK-TES-SRI-032 |
| 2 | AYAK | ERK.M.AKS-AYK-INX-001 |
| 3 | GAZ DEPOSU | ERK.M.GAZ-BRL-DKM-002 |
| 4 | ANAHTAR | ERK.M.ELK-SLT-ANL-003 |
| 5 | DÜĞME | ERK.M.AKS-DGM-EMP-024 |
| 6 | GAZ VALFİ | ERK.M.GAZ-VNA-ECA-008 |
| 7 | TERMOKUPL | ERK.M.GAZ-TRL-005 |
| 8 | HORTUM UCU | ERK.M.MEK-TES-SRI-031 |
| 9 | 1/2 SARI NİPEL | M.MEK-TES-BAG-009 |
| 10 | 1/2 GAZ FLEKSİ | M.GAZ -TES-SPR-001 |
| 11 | GAZ FLEKSİ | ERK.M.GAZ-TES-SPR-020 |
| 12 | ŞASE | - |
| 13 | BRÜLÖR | M.GAZ-BRL-BEK-009 |
| 14 | KAZAN | ERK.M.MUH-058 |
| 15 | KAZAN FİLTRE SACI | YSC-ERK.LKM-LZ-0077 |
| 16 | 610MM*400 ÖN CAM | M.CAM-ERK-064 |
| 17 | 320*401* SOL YAN CAM | M.CAM-ERK-066 |
| 18 | RAF TUTUCU | M.AKS-GNL-006 |
| 19 | 762MM*375MM ÜST CAM | M.CAM-ERK-063 |
| 20 | LED | M.ELK-LED-008 |
| 21 | LAMBALIK SACI | YSC-ERK.LKM-LZ-0010 |
| 22 | ÜST CAM TUTUCU | M.ENJ-ERK-PLS-136 |
| 23 | DERLİN | M.MUH-039 |
| 24 | BORU Ø42 | YBR-ERK.BEH-KS-0002 |
| 25 | GÜÇ KAYNAĞI | M.ELK-MUH-006 |
| 26 | KÜVET 1/1 | M.MTS-ERK-gnk-1/1-150 |

LOKMA MAKİNELERİ

G YEDEK PARÇA LİSTESİ-DEMONTE GÖRÜNÜŞ

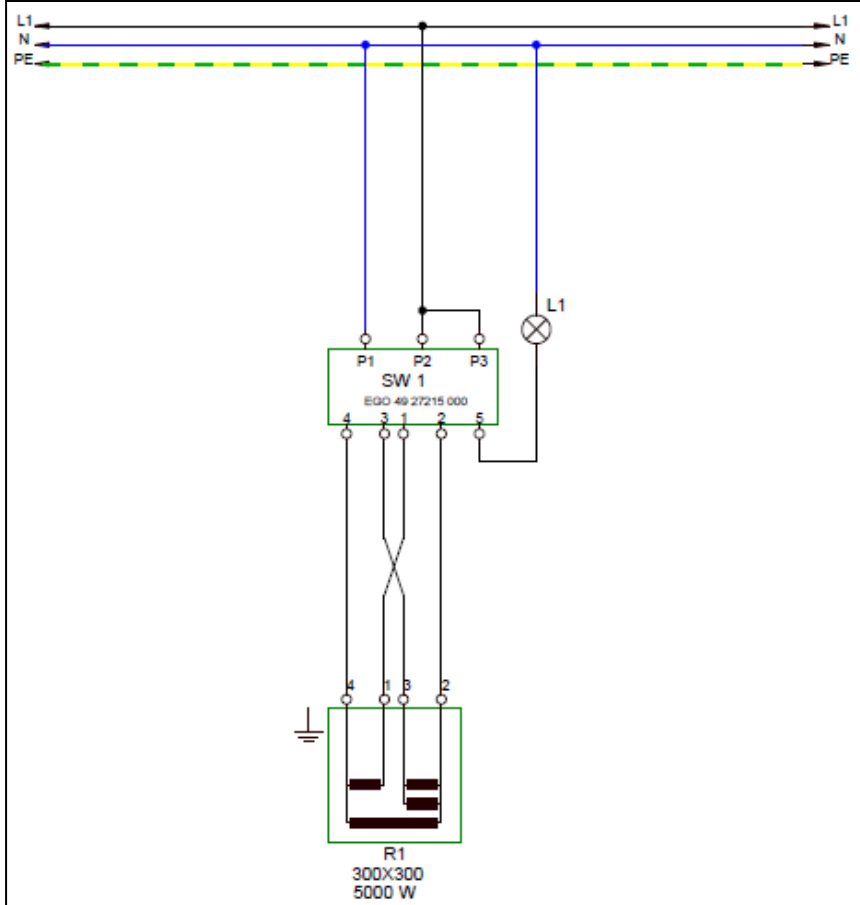


G YEDEK PARÇA LİSTESİ-DEMONTE GÖRÜNÜŞÜ

| ÜRÜN KODU : EMP.LK.007 | | |
|------------------------|----------------------|-----------------------|
| NO | ÜRÜN ADI | Ü.KODU |
| 1 | FRENLİ TEKER | M.AKS-TKR-PSF-003 |
| 2 | ŞASE | - |
| 3 | FRENSİZ TEKER | M.AKS-TKR-PS-002 |
| 4 | TERMOSTAT | ERK.M.ELK-MEK-LMT-015 |
| 5 | ANAHTAR | ERK.M.ELK-SLT-ANL-003 |
| 6 | DÜĞME | M.AKS-DGM-EMP-014 |
| 7 | DÜĞME ÇERÇEVE | M.AKS-DGM-EMP-013 |
| 8 | LAMBA | ERK.M.ELK-LMB-SNY-002 |
| 9 | GÜÇ KAYNAĞI | M.ELK-MUH-006 |
| 10 | REZİSTANS | M.ELK-RZS-BRU-LK-001 |
| 11 | SU TAHLİYE | YTL-ERK.BEH-KS-0001 |
| 12 | TENCERE | M.MTS-ERK-050 |
| 13 | REZİSTANS ÜST SACI | YSC-ERK.LKM-LZ-0069 |
| 14 | 610MM*400 ÖN CAM | M.CAM-ERK-064 |
| 15 | 320*401* SOL YAN CAM | M.CAM-ERK-066 |
| 16 | RAF TUTUCU | M.AKS-GNL-006 |
| 17 | 762MM*375MM ÜST CAM | M.CAM-ERK-063 |
| 18 | ÜST CAM TUTUCU | M.ENJ-ERK-PLS-136 |
| 19 | LAMBALIK SACI | YSC-ERK.LKM-LZ-0010 |
| 20 | DERLİN | M.MUH-039 |
| 21 | LED | M.ELK-LED-008 |
| 22 | BORU Ø42 | YBR-ERK.BEH-KS-0002 |
| 23 | 320*401* SOL YAN CAM | M.CAM-ERK-066 |
| 24 | KÜVET 1/1 | M.MTS-ERK-gnk-1/1-150 |

LOKMA MAKİNELERİ

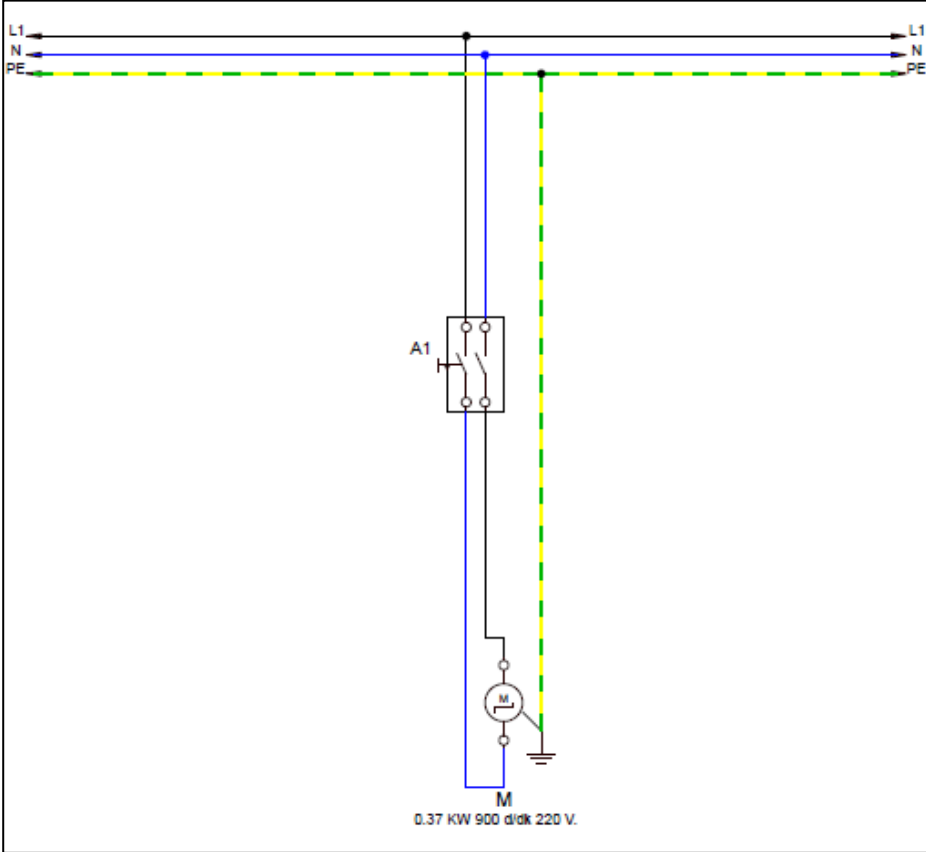
H ELEKTRİK DEVRE ŞEMASI



EMP.LK.003

| R 1 | L1 | SW 1 |
|-------------------------------|----------------|-------------------|
| Pleyt Rezistans 5000 W (220V) | Sinyal Lambası | 6 Kademeli Şalter |

H ELEKTRİK DEVRE ŞEMASI



EMP.LK.001

| A1 | M |
|--------------------------|-------|
| Geniş Işıklı 0-1 Anahtar | Motor |